



Thinking Citizen's Solutions

I N D U S T R Y S O L U T I O N S

is about making the client the

c e n t e r



Giampiero Di Giuseppe

IBM Brasil

Industry Solutions Consultant

Government and Travel & Transportation

Tel: +55-11-97107-8189

E-mail: giamgius@br.ibm.com

LinkedIn: <https://br.linkedin.com/in/giampiero-di-giuseppe-724246>

Todos os dias, mais de 2,5 B de Gbytes de novas informações são geradas.

90%

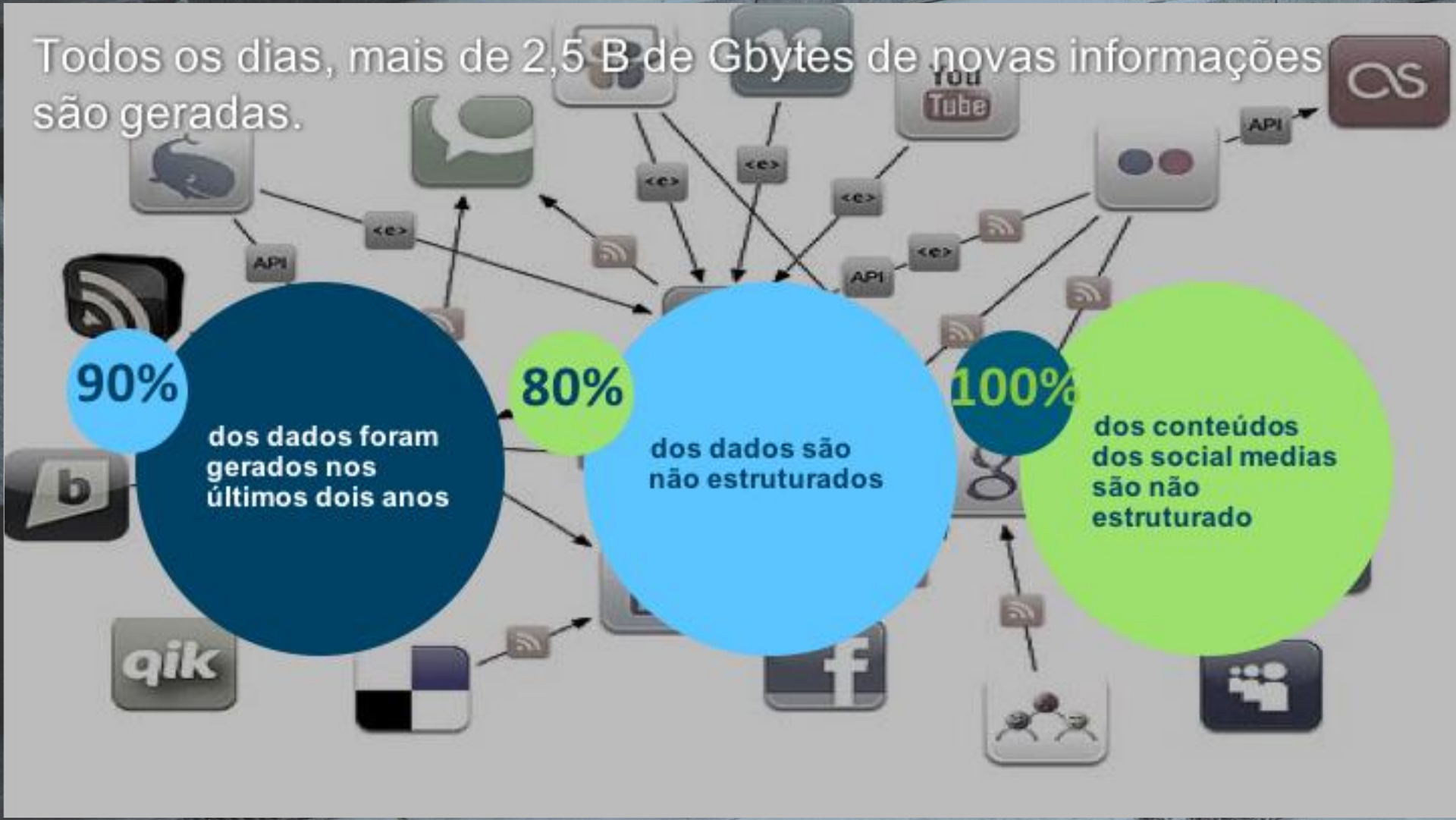
dos dados foram gerados nos últimos dois anos

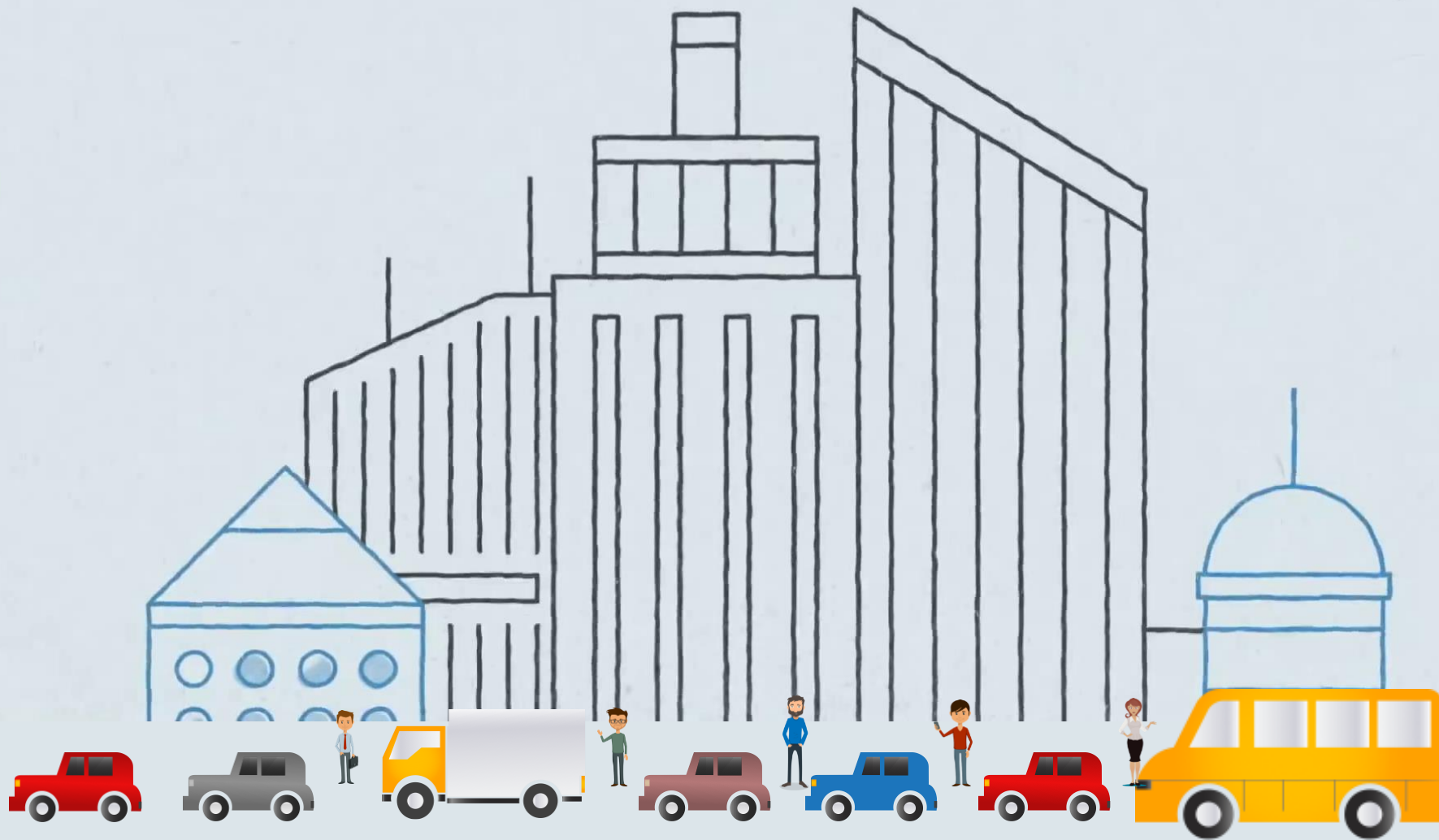
80%

dos dados são não estruturados

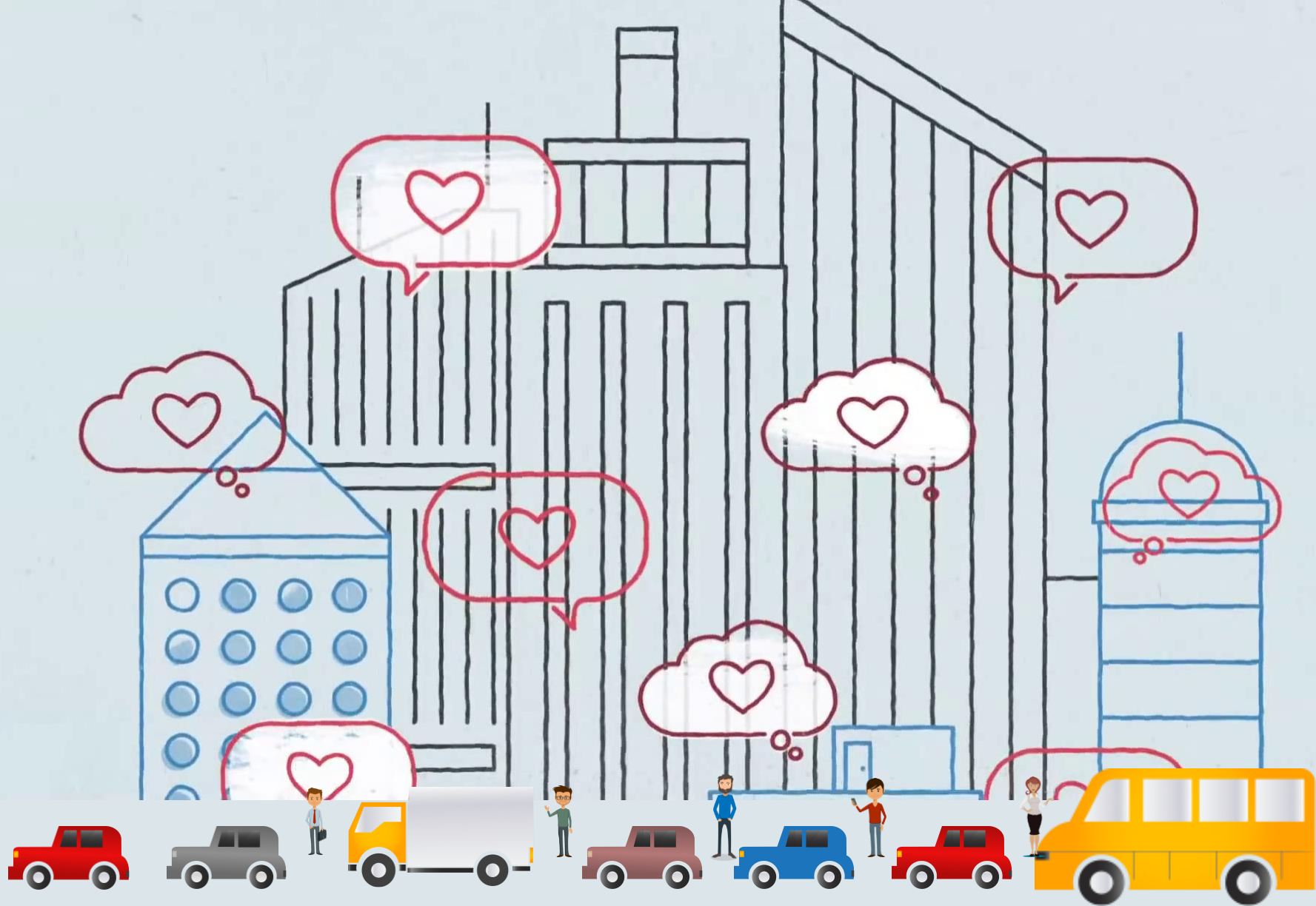
100%

dos conteúdos dos social medias são não estruturado





A maioria das pessoas vive nas cidades



Porque nos amamos elas



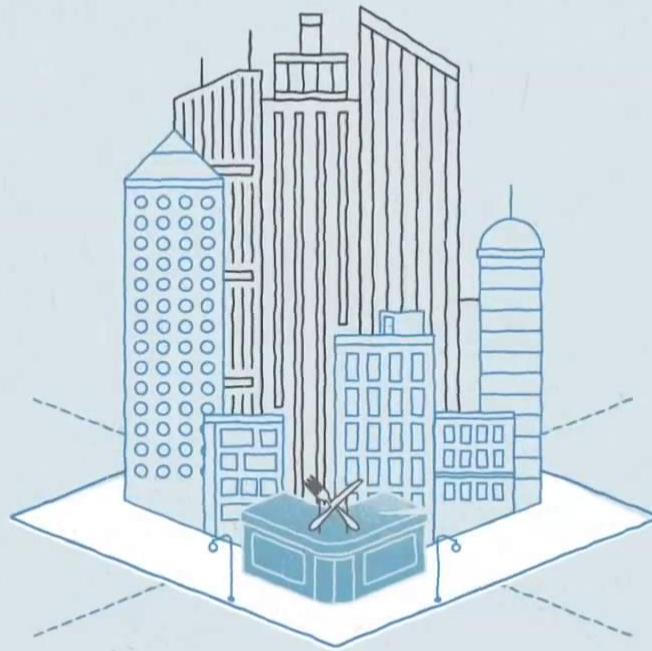
Mas as cidades podem virar **lugares difíceis** para se viver



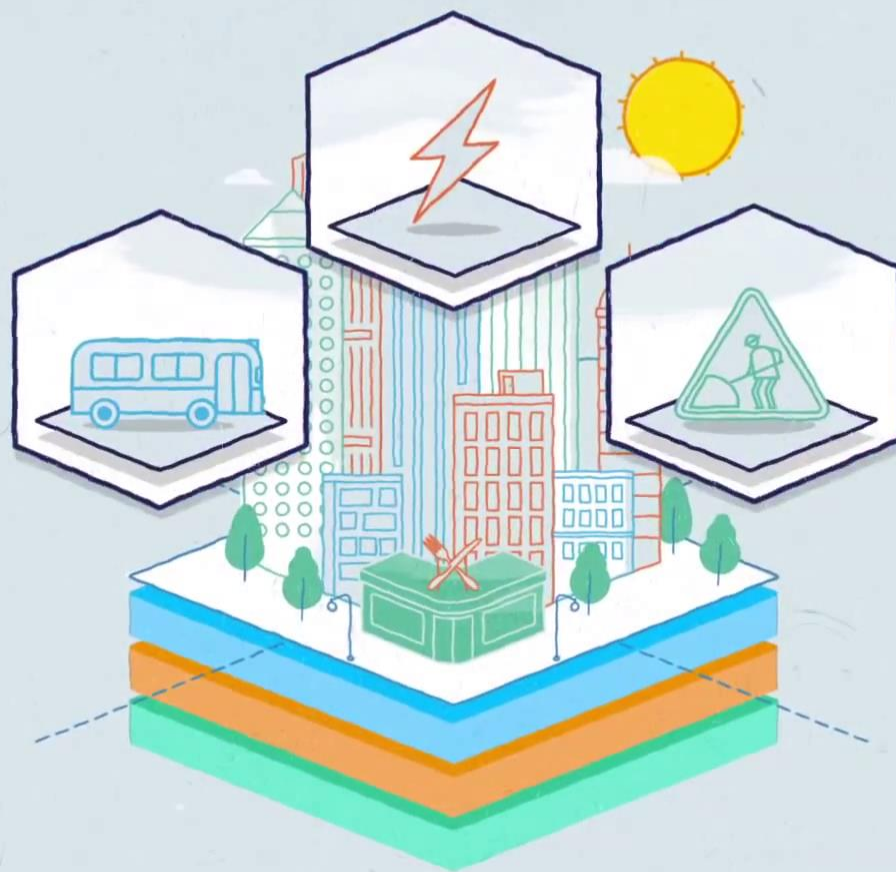
e **viver** na cidade pode virar um **pesadelo**
viver



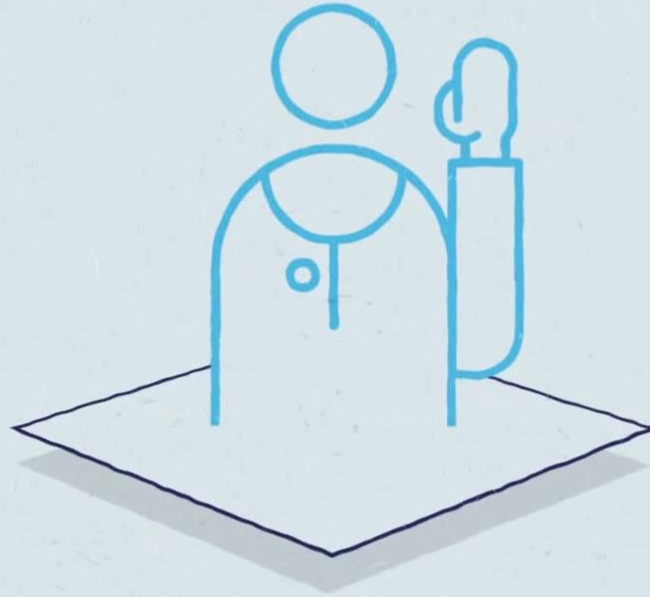
quando os gestores **planejam** os recursos e as iniciativas sem ter uma visão **holística e integrada**



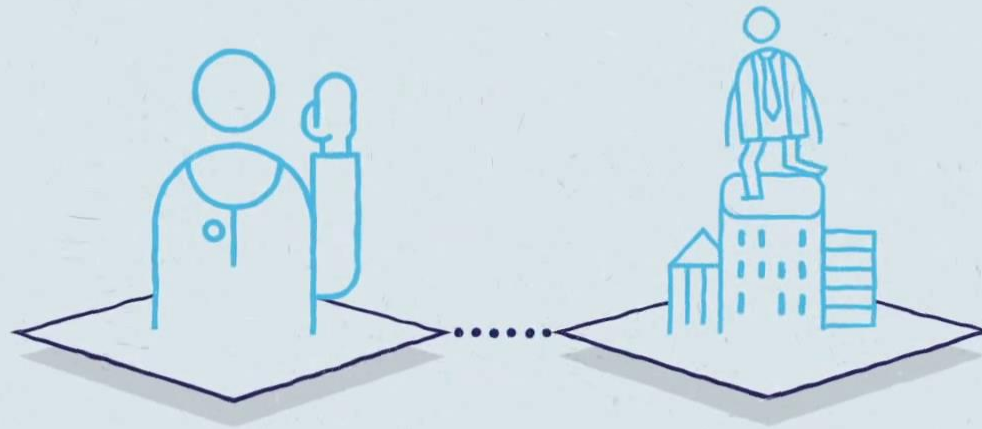
Porque a cidade é um ecossistema ...



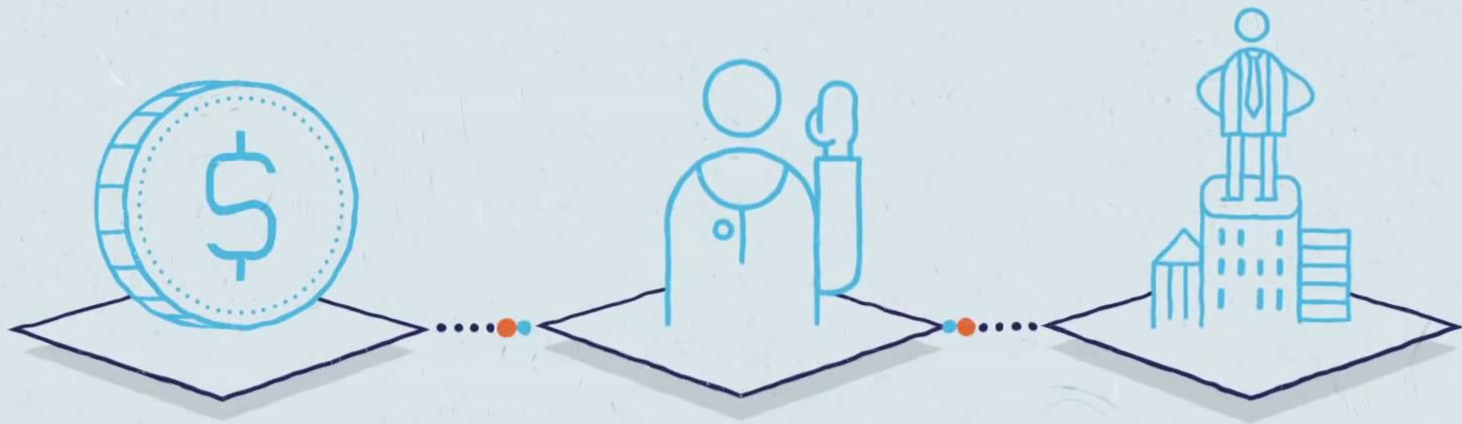
... interligado e interdependente



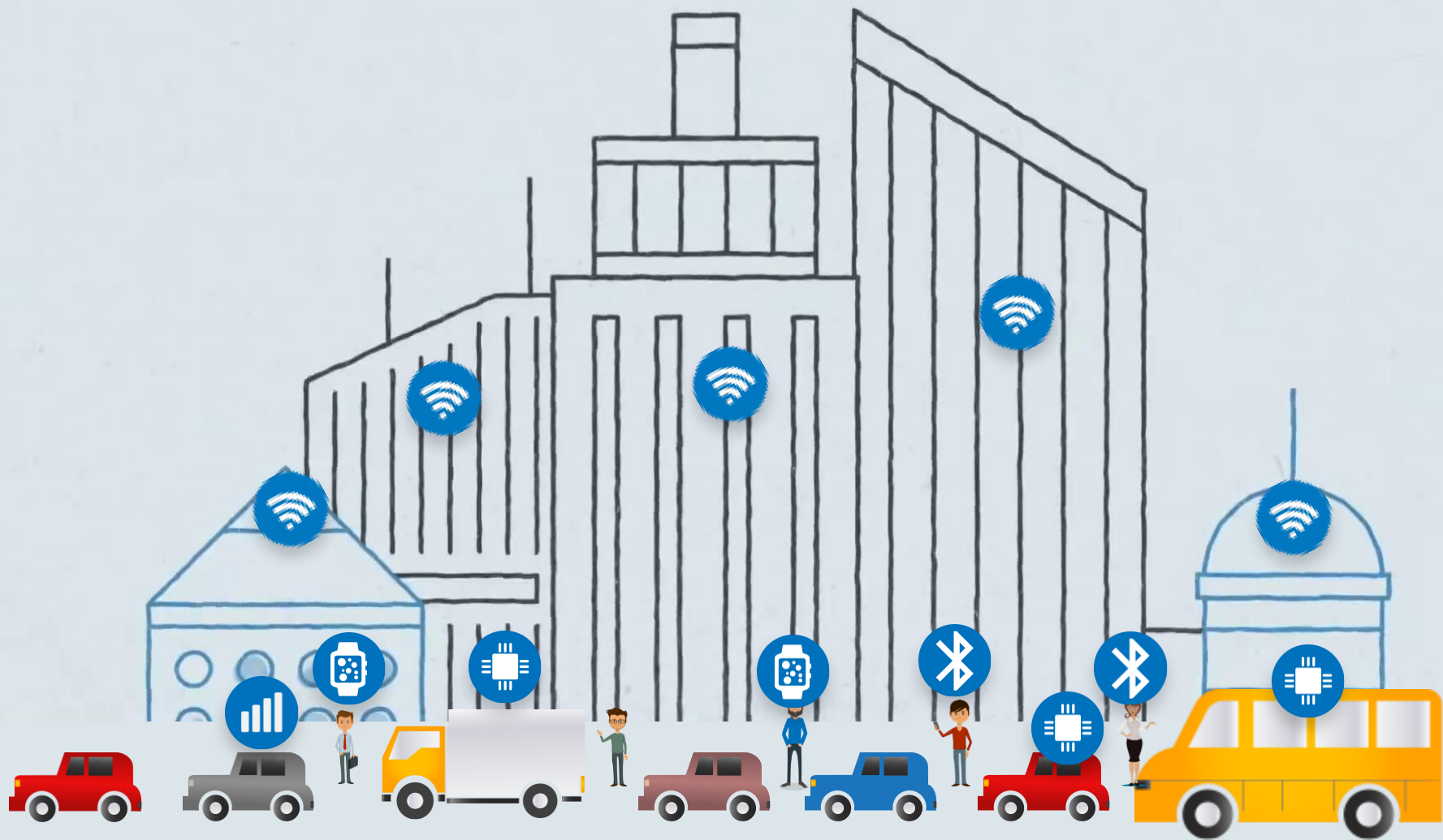
Os gestores públicos, ao engajar o cidadão



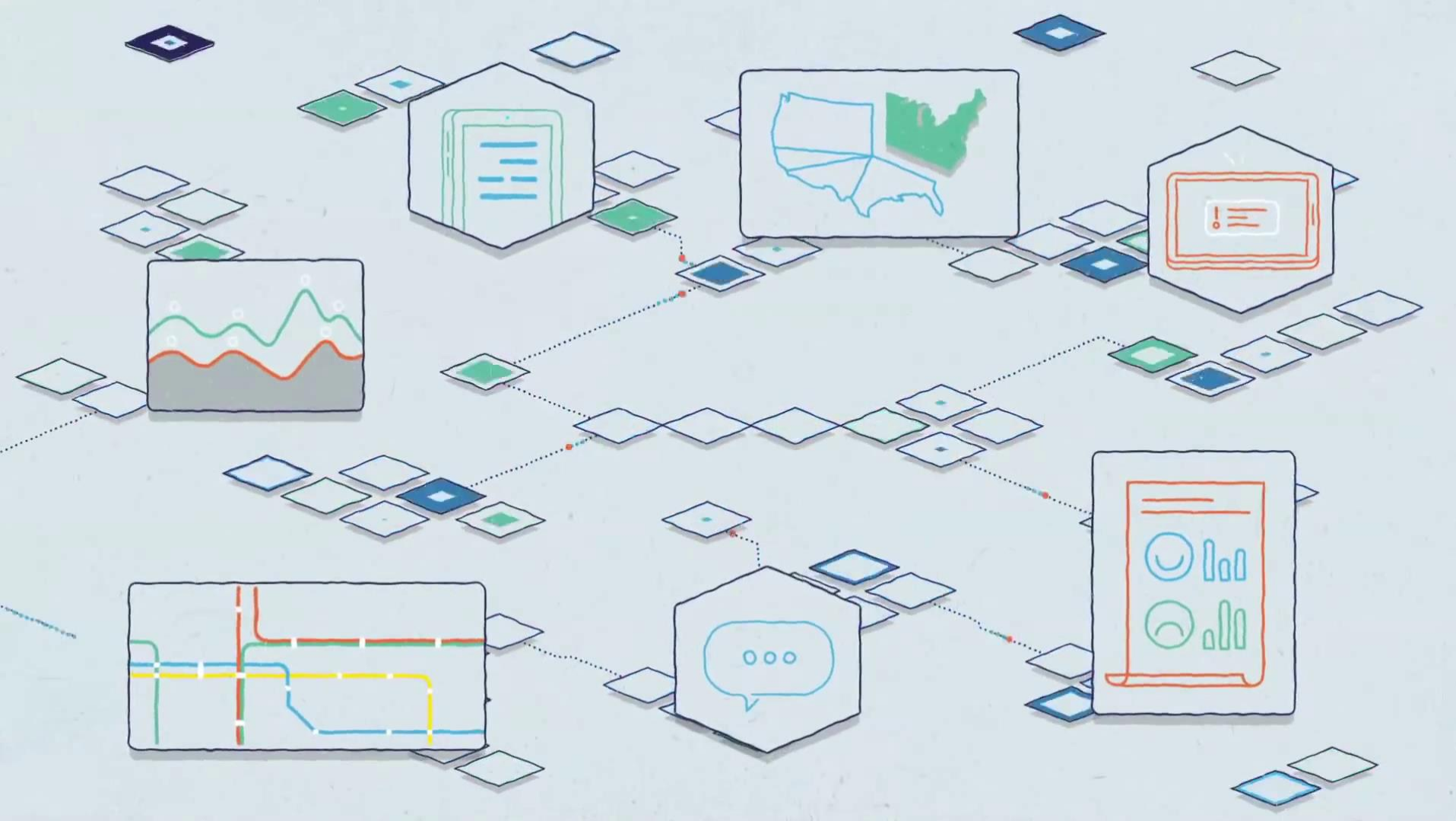
devem responder diretamente às necessidades dele



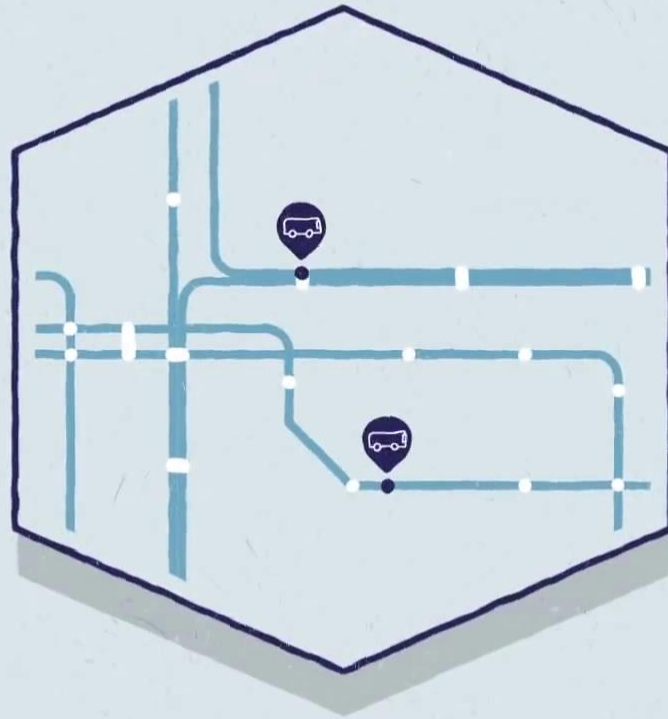
alocando os **recursos** de forma **dinâmica** e **otimizada**



inovação e a **tecnologia** podem ajudar o gestor da cidade em **aprimorar** a qualidade de vida do cidadão



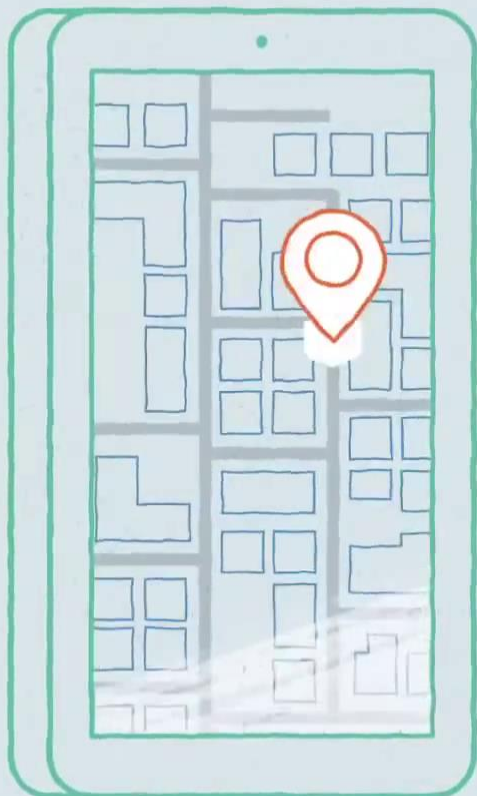
Sistemas **conectam** bilhões de **eventos** em tempo real, para antecipar fluxos, reagir a preferencias, padrões e



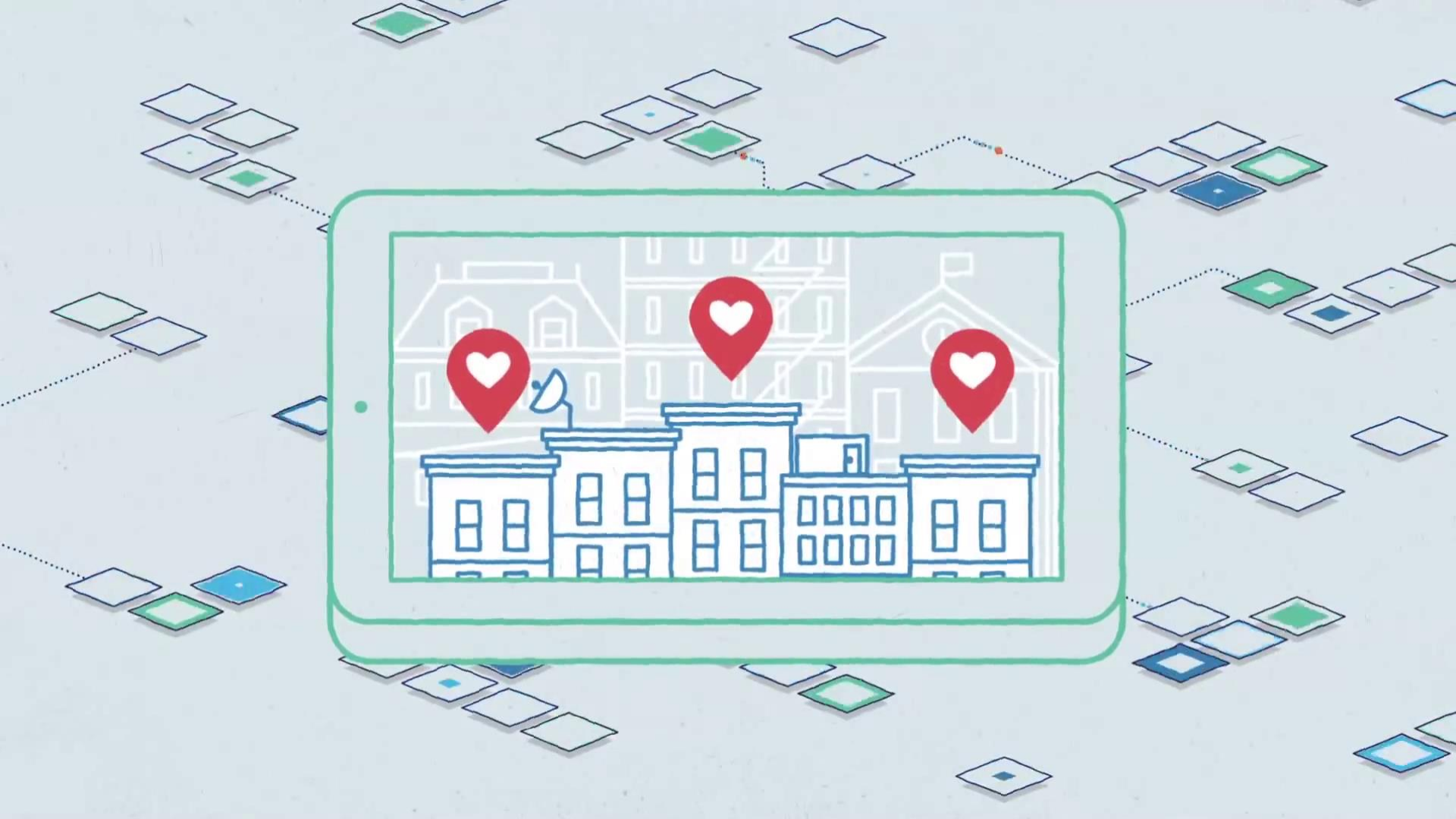
Transformar serviços baseados em **recursos**
preestabelecidos



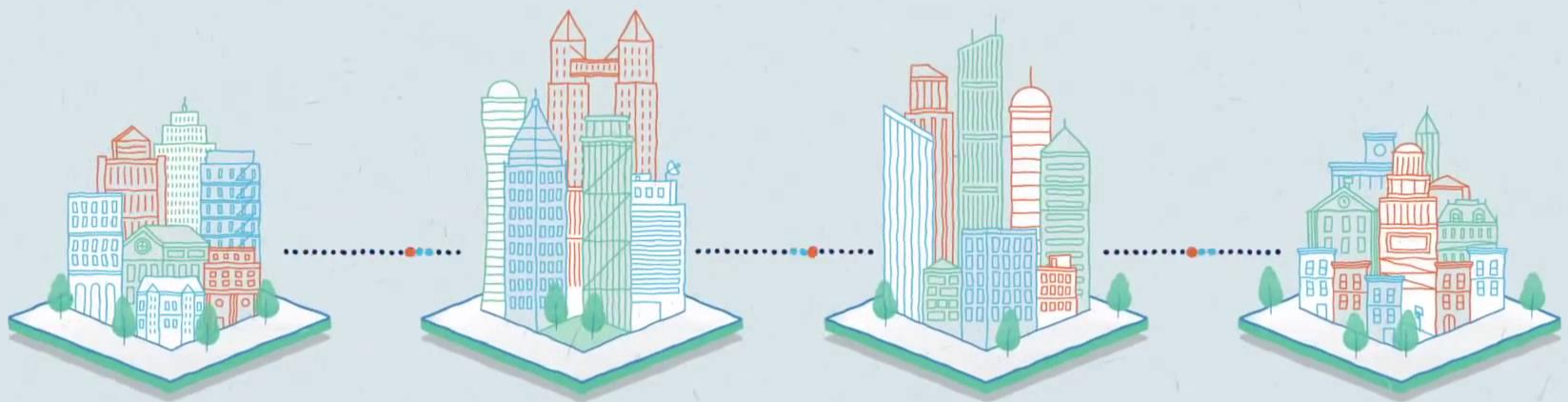
...baseados na necessidade



Provendo informações em tempo real que podem evitar transtornos ao cidadão



Transformando o relacionamento em **parceria** entre gestor e cidadão



As cidades aprenderão a escutar e interagir



Hoje 80% da população brasileira mora nas cidades



As cidades vão ser menos burocráticas e mais transparentes, compartilhando dados e feedbacks. Incluindo o cidadão no processo de tomada de decisão



Nos próximos anos a cidade aprenderá a entender o que o cidadão precisa, o que ele gosta, o que ele está fazendo e como ele se desloca de um lugar para o outro



Uma cidade que além de conhecer os horários dos ônibus e se vai chover conhecerá os próprios cidadãos





Thank
You