



GOVERNO DO ESTADO
SÃO PAULO

Secretaria da Saúde

S4SP
Saúde para
São Paulo





digital
health

Objetivos

➤ Ferramenta Integrada de Gestão e Governança

➤ Registro Eletrônico de Saúde – RES

Sistema para registro, recuperação e manipulação das informações de um Registro Eletrônico em Saúde.

➤ Prontuário Eletrônico do Paciente – PEP

Repositório de informações a respeito da saúde dos indivíduos.

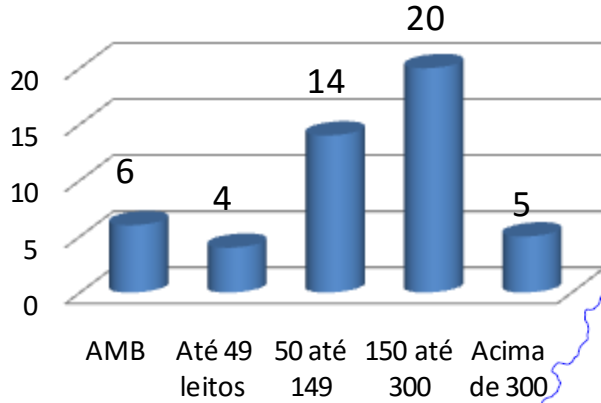
➤ Instrumento de mudança positiva para a SES

➤ Melhorar os serviços de saúde aos cidadãos

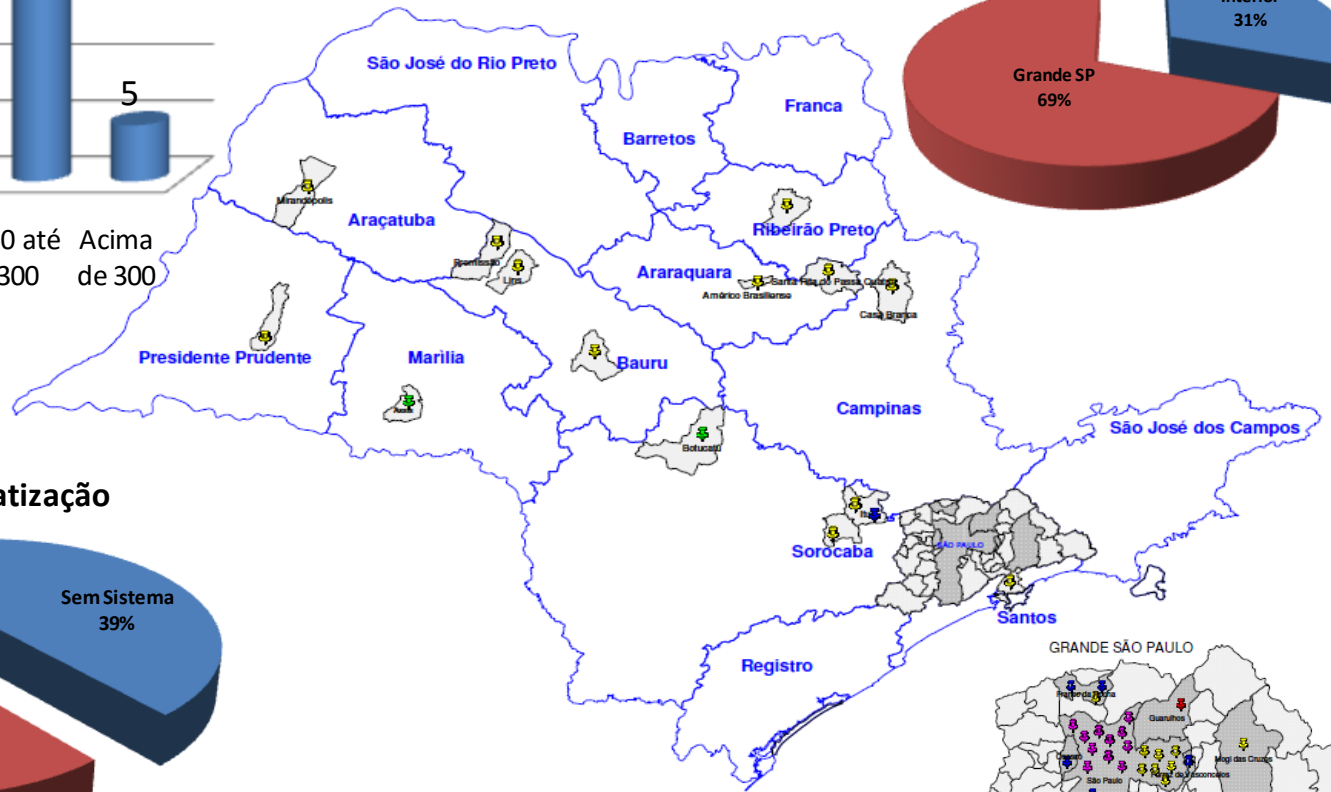
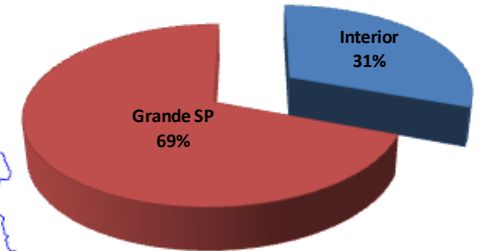


Análise situacional

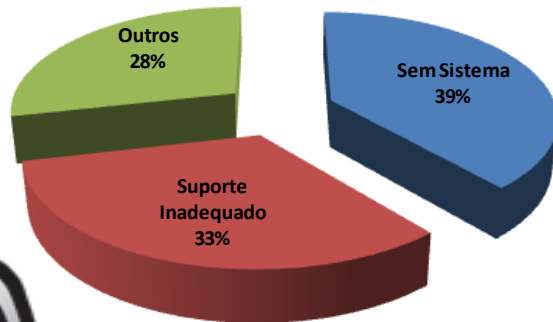
Hospitais por porte



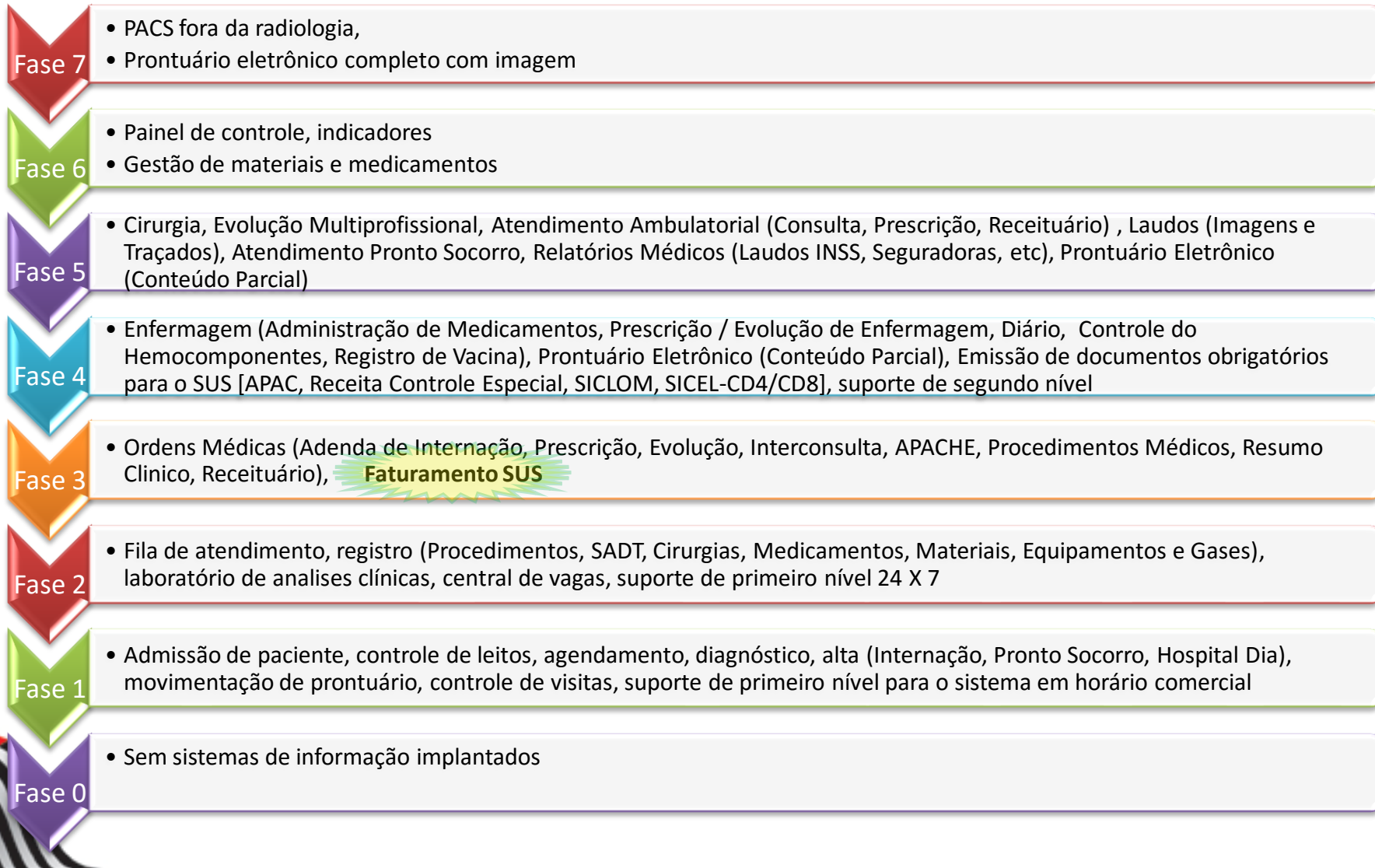
Distribuição geográfica



Nível de informatização



Modelo de maturidade SES



O que é o S4SP?



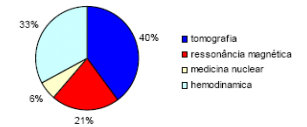
Principais funcionalidades

Controle de Acesso Integrado

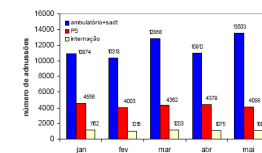


Governança

Exames de Imagens armazenados no PACS Por modalidade - maio 2006



Admissões SI3 Por tipo de admissão



Conexão com outros sistemas



CROSS

GS-NET

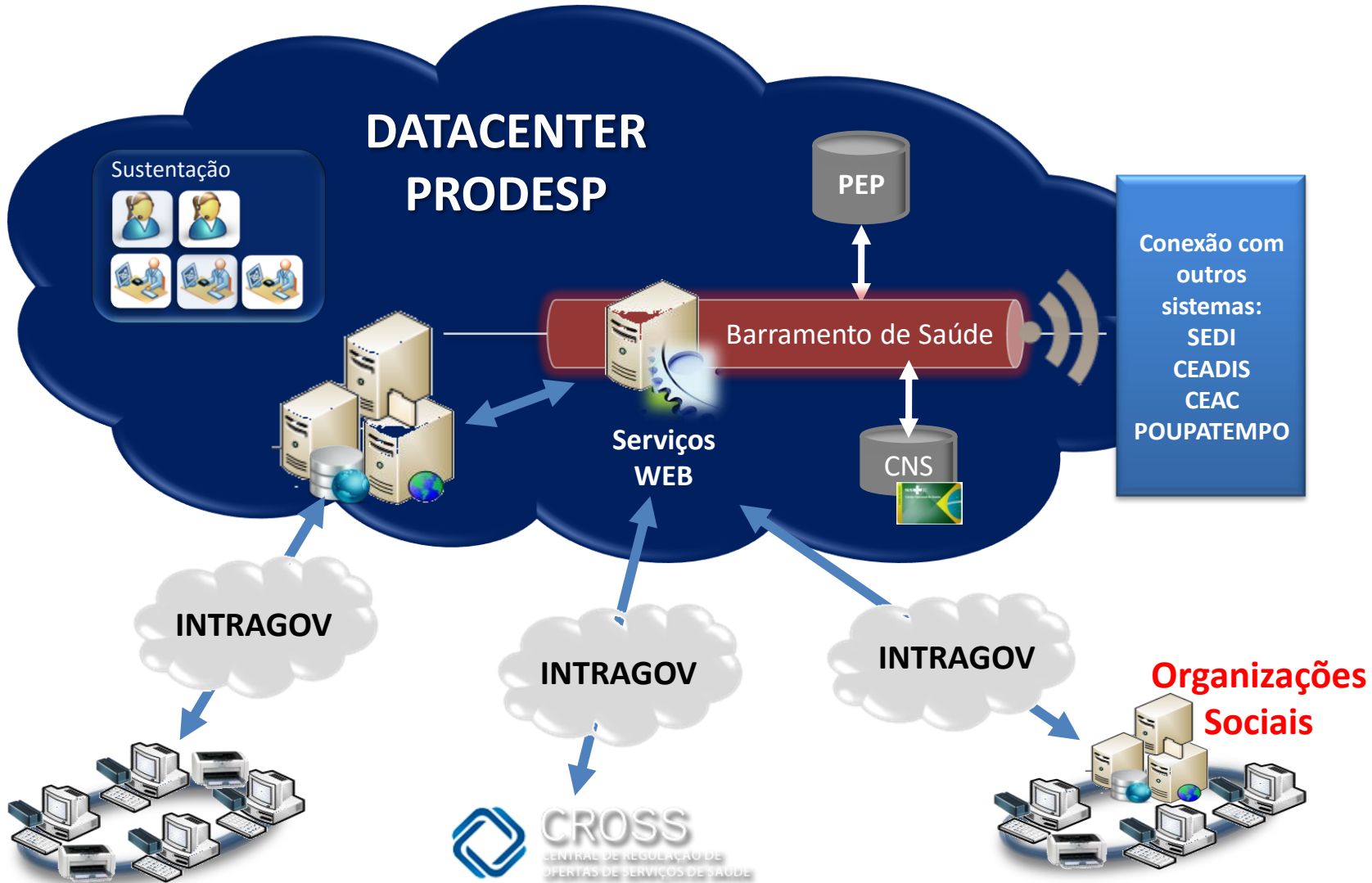
FARMANET

MEDEX

CNS

Infraestrutura Tecnológica e Capacitação Permanente

Arquitetura tecnológica



Monitoramento Datacenter...

S4SP - Status da Aplicação

apm.prodesp.sp.gov.br/LSServlet?lsEntryName=S4SP++Status+da+Aplicação&dmiActio

Reports Tools Settings Help Log out

S4SP - Status da Aplicação This report refreshes every 15 minutes

31/05/16 17:45 - 31/05/16 18:45

Summary Applications S4SP Vila Nova Cachoeirinha

Monitored Steps

| | | | | |
|-------|---|---|---|---|
| Total | 1 | 0 | 0 | 1 |
|-------|---|---|---|---|

Application Health

Business Impact

0 of 2 Users (0 %)

| Step | Health Index (trend over previous 24 hours) | Synthetic | Business Impact Affected users/visits | Network | Data Center Tiers |
|------------------------|---|-----------|---------------------------------------|---------|-------------------|
| Vila Nova Cachoeirinha | 43.5 ms 1.69 k | - | 0 of 2 Users (0 %) | | |

Network

- Network performance 100 %
- End-to-end RTT 0.24 ms
- Two-way loss rate 0.0206%

*Trend charts (Previous 24 hours)

Quick Links

Location Health | Metric Charts

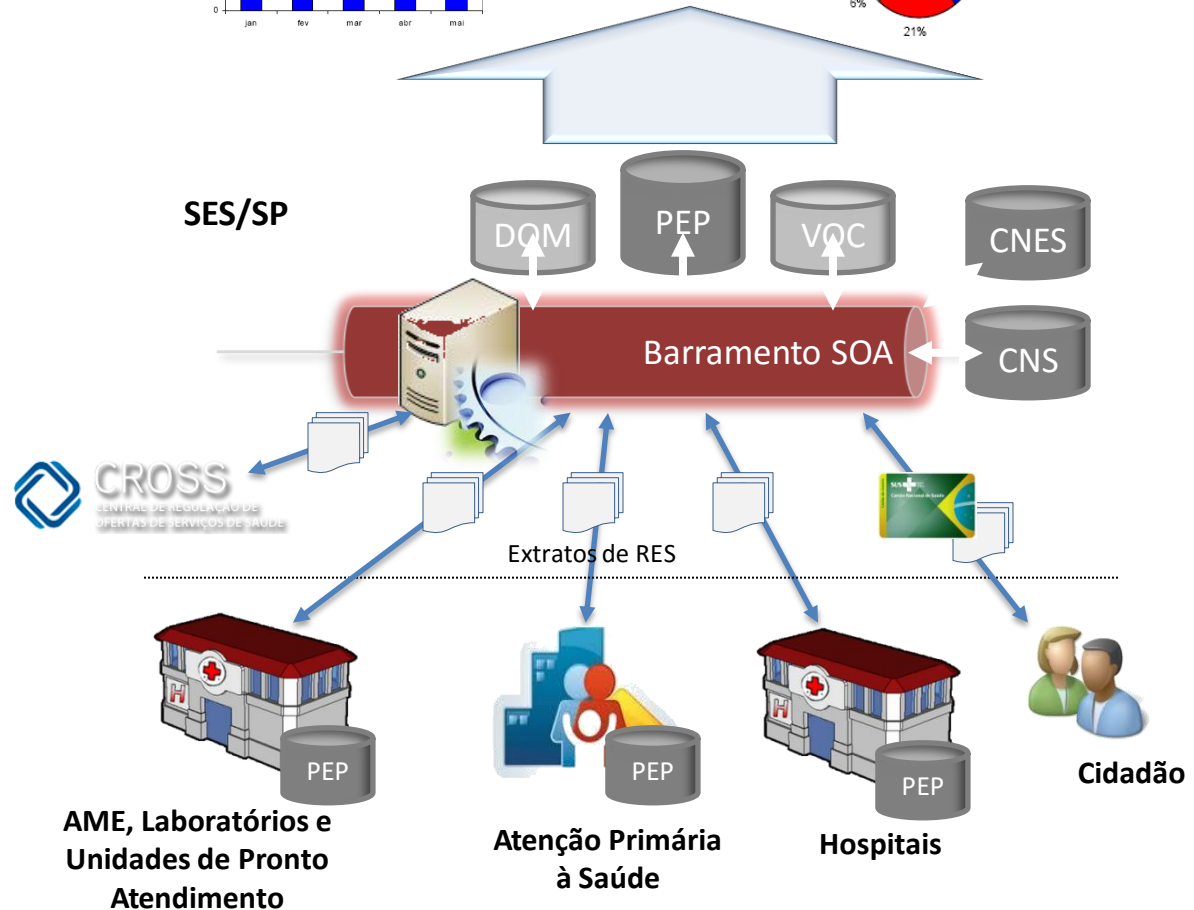
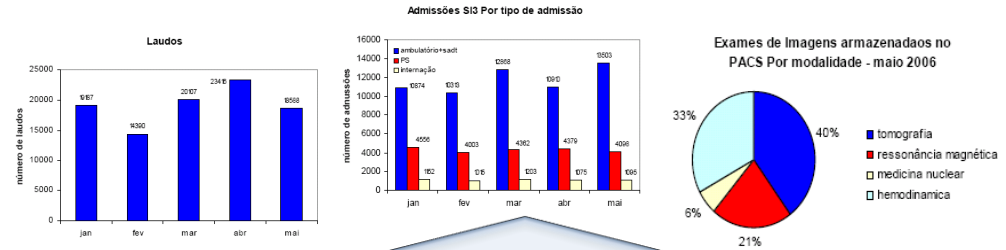
Client site Slow operations

| | |
|----------------------|----|
| Data Center - Pro... | 34 |
|----------------------|----|

<http://apm.prodesp.sp.gov.br/>

Prontuário Eletrônico do Paciente - PEP

- Armazenar de forma padronizada todos os registros de saúde coletados na assistência
- Compartilhar informações qualificadas com todos os pontos operacionais e de gestão
- Definir um conjunto de regras para a interoperabilidade semântica visando o compartilhamento das informações clínicas e sócio-demográficas dos usuários SUS
- Disponibilizar extratos de RES sumarizados e completos através do ESB (motores de integração)



Aonde estamos?



File Edit View Navigate Source Refactor Run Debug Profile Team Tools Window Help

Search (Ctrl+F)

Projects X Files Services

Antenna.java x

Source Design History

Use the Connection Mode button (in the toolbar) to establish a connection between components.

Position/Direction

Direction [°]: 140.000

Height [m]: 110.000

Height is Lower Edge (Not Center)

System

Channels: 2 Watts: 12.000 Adjust

Antenna Type: Kathrein 742151

Electrical Downtilt From [°]: 0.000 To: 10.000 Adjust

Polarization: X +45°

Frequency From [MHz]: 943.000 To: 951.000 Adjust

OK Cancel

Palette X

Swing Containers

- Panel
- Split Pane
- Tool Bar
- Internal Frame
- Tabbed Pane
- Scroll Pane
- Desktop Pane
- Layered Pane

Swing Controls

- Label
- ToggleButton
- Radio Button
- ComboBox
- TextField
- Button
- CheckBox
- Button Group
- List
- TextArea

jLabel2 [JLabel] - Properties X

Properties Binding

Events Code

Properties

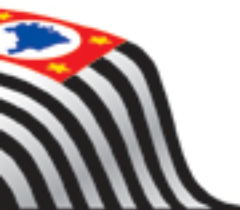
- background [212,208,200]
- displayedMnemonic
- font Tahoma 11 Plain
- foreground [0,0,0]
- horizontalAlignment LEADING
- icon
- labelFor <none>
- text Height [m]
- toolTipText
- verticalAlignment CENTER

Other Properties

Navigator X

jLabel2 [JLabel]

- Form Antenna
- Other Components
- JFrame
 - JPanel
 - JLabel1 [JLabel]
 - JLabel2 [JLabel]
 - JTextField1 [JTextField]
 - JTextField2 [JTextField]
 - JCheckBox1 [JCheckBox]
 - JPanel2 [JPanel]
 - JButton3 [JButton]
 - JButton4 [JButton]



Plano 2018

Evolução Horizontal

- Informatizar todas as unidades da administração direta

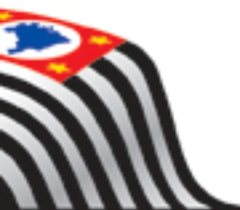
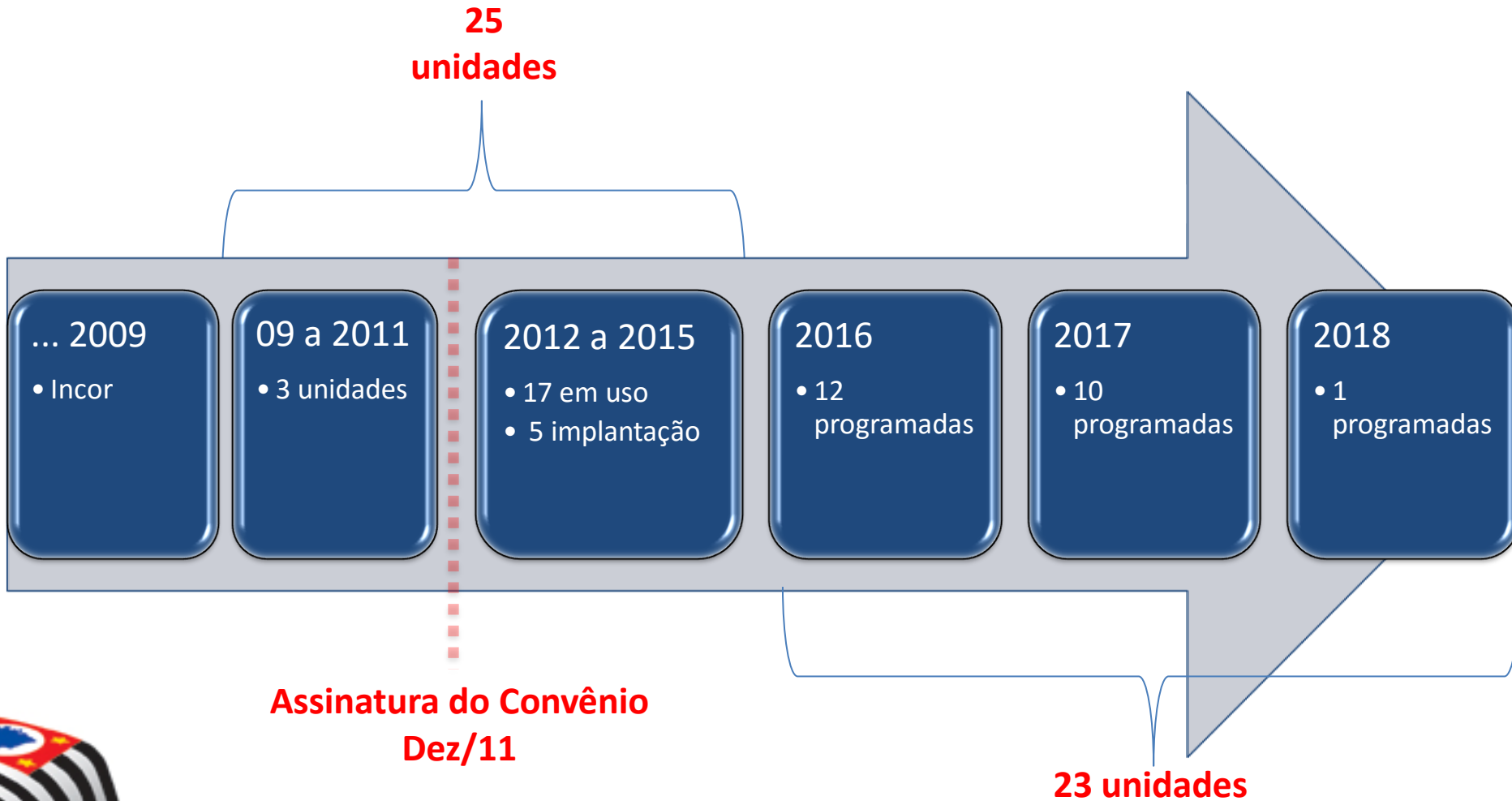
Evolução Vertical

- Atingir nível de maturidade que permite o faturamento SUS
- Armazenar e compartilhar o prontuário eletrônico
- Fornecer informações para cidadão através de Portal

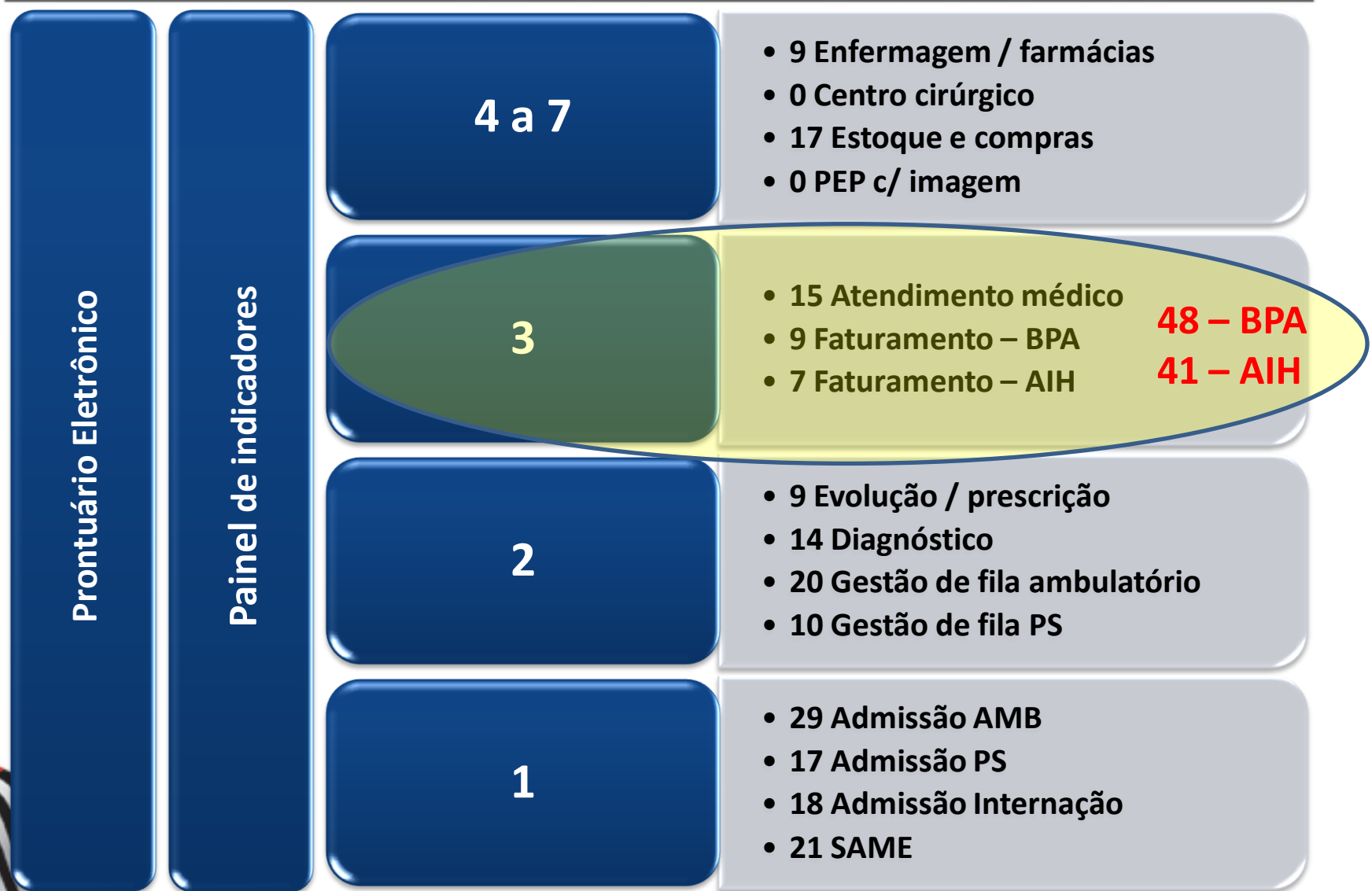
Evolução Indicadores

- Assistenciais e financeiros

Evolução Horizontal



Evolução vertical



Evolução dos Indicadores...



Grupo ▾ Usuário ▾ Relatórios ▾ On-Line ▾ Faturamento ▾

- Por tipo
- Por instituição
- Por indicador
- Por diagnósticos

On-Line ▾

- Fila Pronto Socorro
- Laboratório

Faturamento ▾

- Por instituição

Bem-vindo

Selecione no menu

Selecione no menu

235 mil
Internações
hospitalares

1,2 milhões
consultas
ambulatoriais

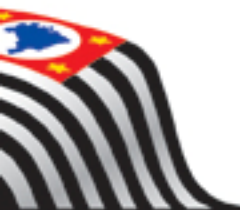
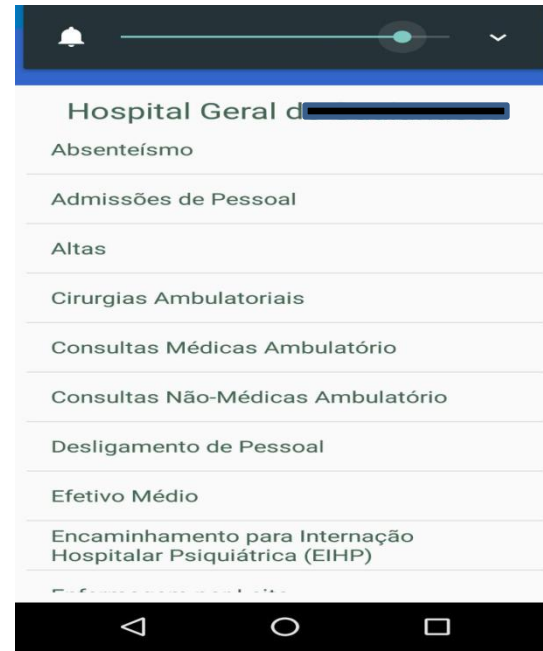
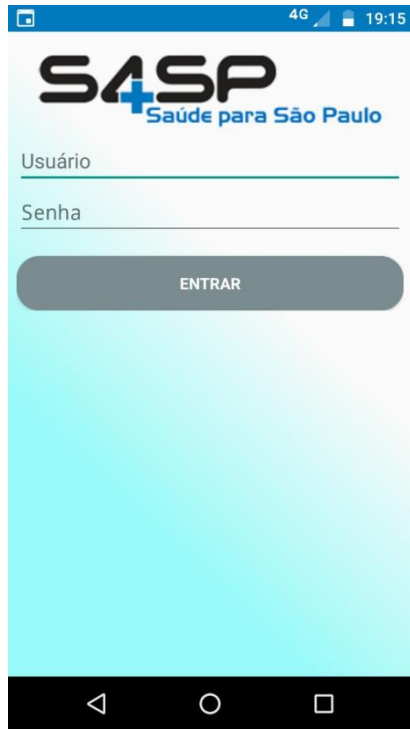
2,7 milhões
pronto
atendimento

204 mil
altas
hospitalares

3,9 milhão
atendimentos
ambulatoriais

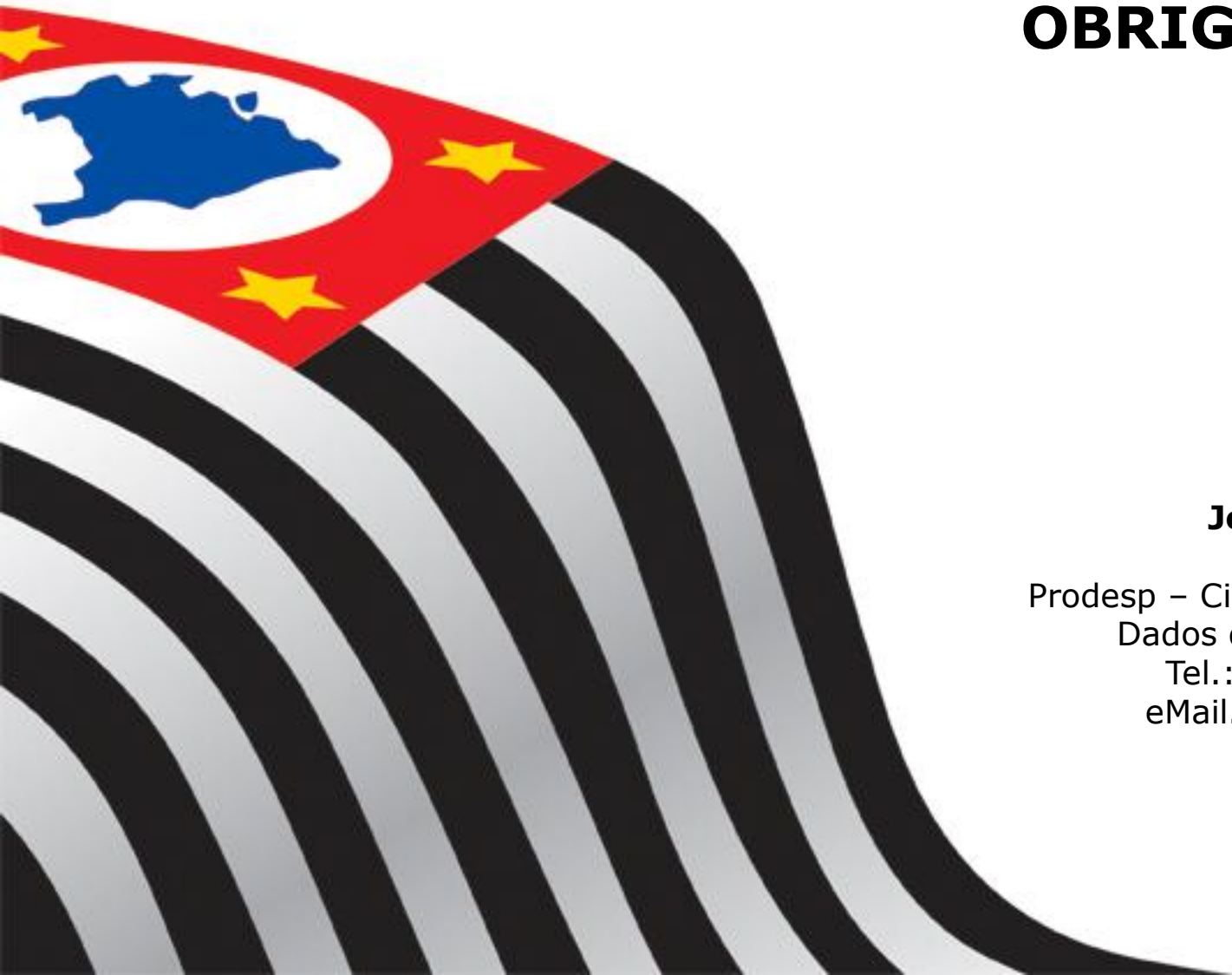
5,9 milhões
pacientes
cadastrados

Indicadores no celular (app)...



Portal do cidadão





OBRIGADO

CONTATOS:

João Gilberto Pinheiro

Gerente Executivo

Prodesp – Cia de Processamento de
Dados do Estado de São Paulo

Tel.: 11-3247.1110 / 1111

eMail.: jgpinheiro@sp.gov.br