



Provedores Regionais e a política de competição

Associação Brasileira de Provedores de Internet e Telecomunicação



- Quase 1000 associados
- Sede em Brasília
- Assessoria jurídica ao associado
- Provedores do Brasil inteiro trocam informações por meio da ABRINT
- Fornecedores entram em contato com Provedores por meio da ABRINT



abrint

Abrint 2017

5.500 visitantes

Quem são os provedores

- 4 milhões de residências com acesso feito por provedores
- 15% do mercado de banda larga fixa é atendido por provedores
- Nas cidades pequenas e médias o market share chega a 30%
- Em 2016, 46% dos novos assinantes de banda larga fixa foram adicionados pelos Provedores Regionais
- Mais de 50% da fibra vendida no Brasil é comprada pelos Provedores, de acordo com fabricantes
- Apesar de todo o investimento em fibra, faixas para 4G foram arrematadas em mais 2,9 mil municípios por 324 provedores.

Os dois “Brasis” da banda larga fixa

Grupo A

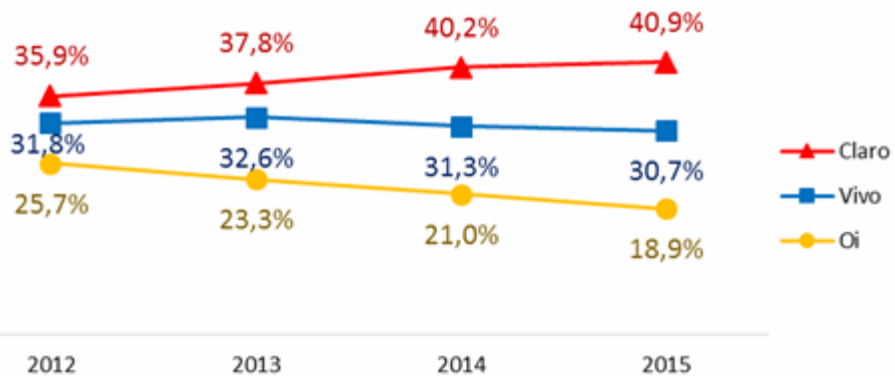
248 municípios onde existe Net, GVT e Vivo Fibra
 5% dos municípios
 50% da população
 77% dos acessos
 75% com velocidade > 2Mbps

Grupo B

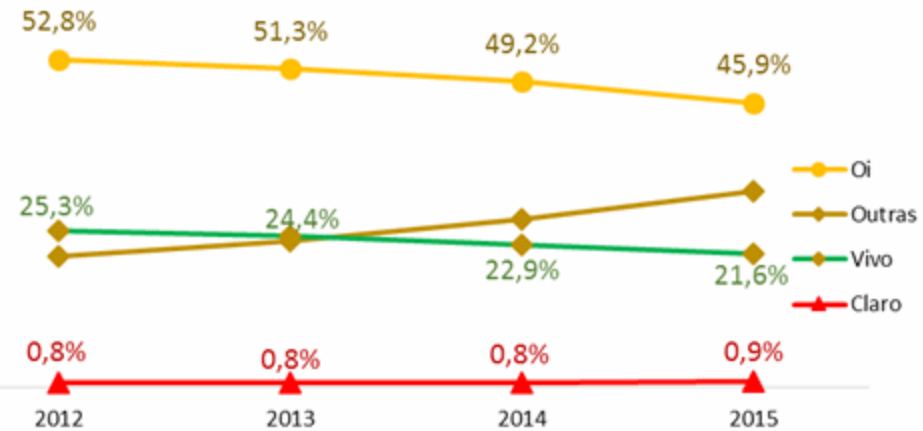
Demais municípios
 95% dos municípios
 50% da população
 23% dos acessos
 38% com velocidade > 2 Mbps

Fonte: Teleco / dados de 2015

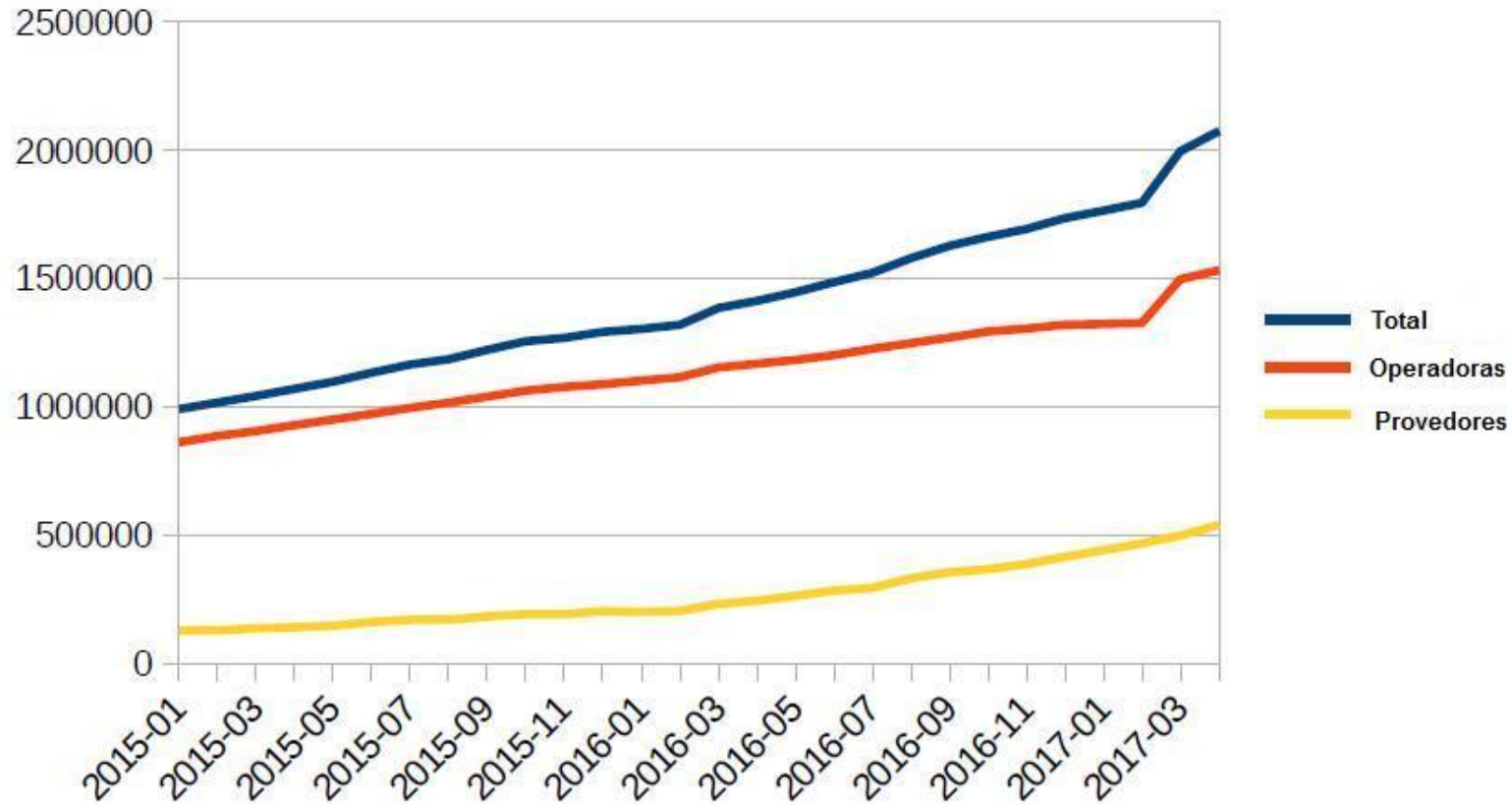
Market Share Banda Larga Fixa - Grupo A



Market Share Banda Larga Fixa - Grupo B



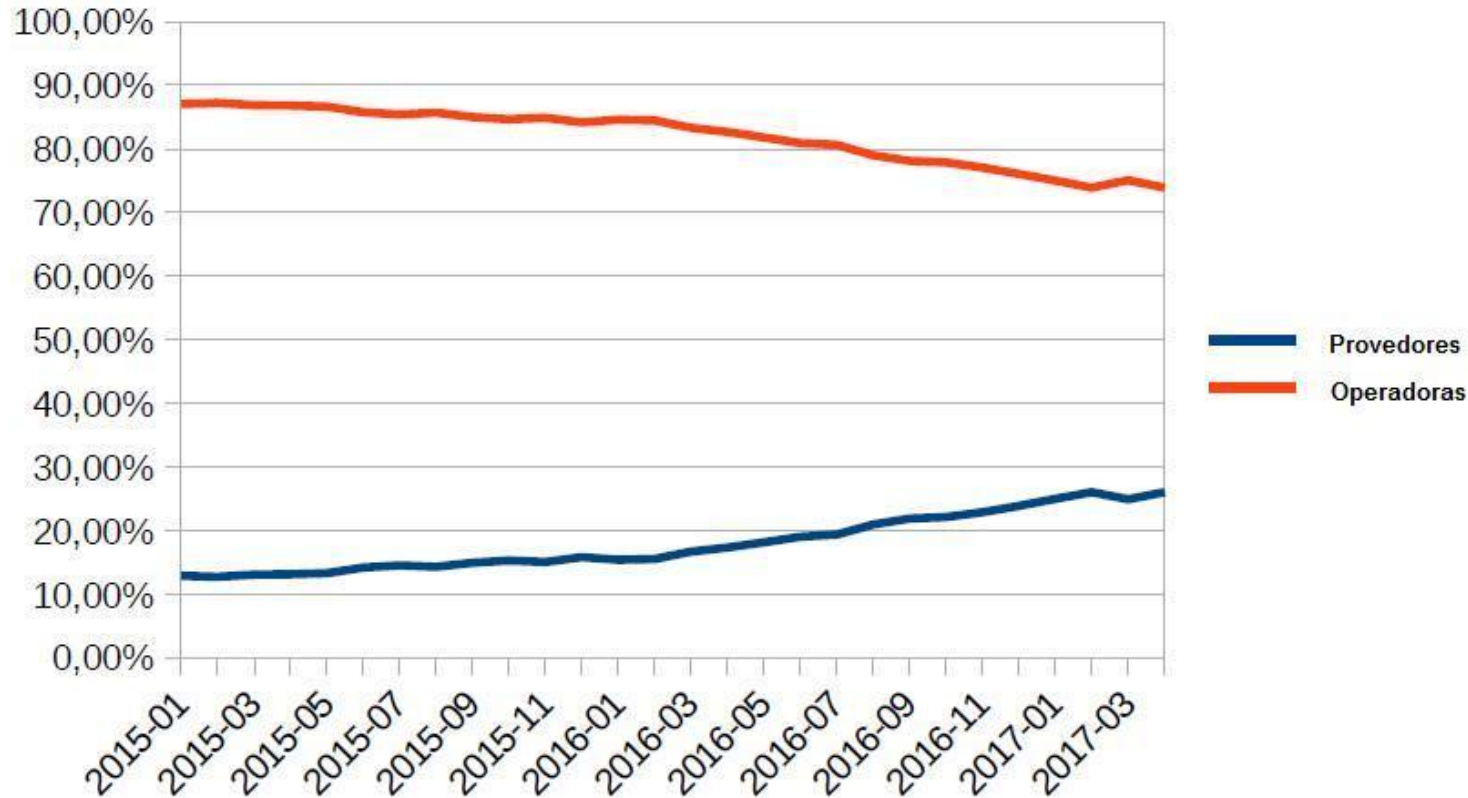
Quantidade de acessos fixos em fibra



2015 (acessos em fibra)
Operadoras 862 mil
Provedores 128 mil

2017- maio (acessos em fibra)
Operadoras 1.532 mil
Provedores 541 mil

Porcentagens de fibra Operadoras x provedores



2015 (acessos em fibra)

Operadoras 87 %

Provedores 13 %

2017- maio (acessos em fibra)

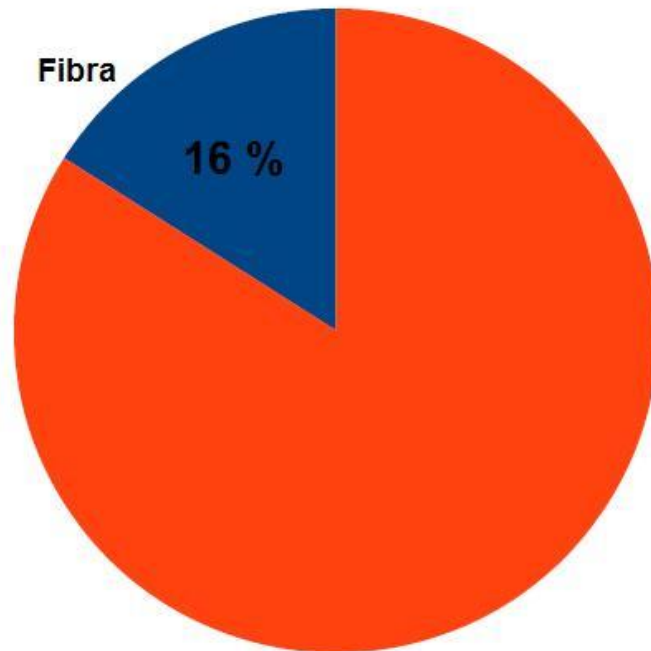
Operadoras 74 %

Provedores 26 %

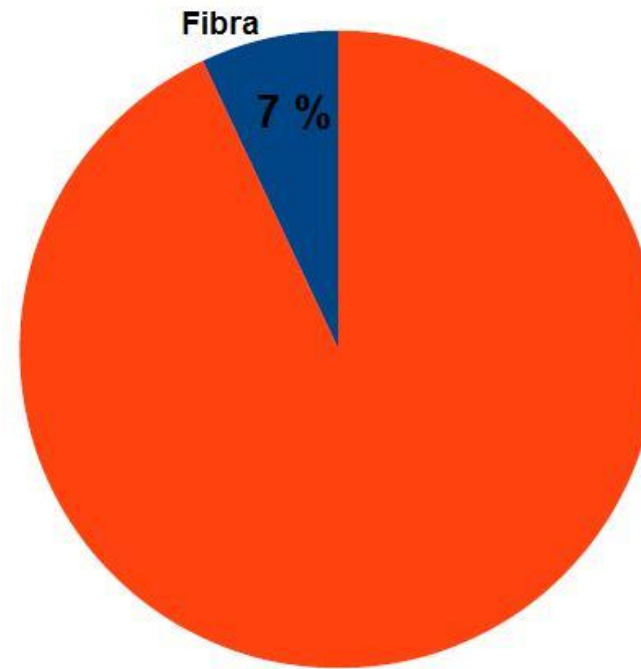
(Acessos em fibra)
Operadoras aumentaram 70%
Provedores aumentaram 400%

Os Provedores estão atendendo mais clientes em fibra óptica

Provedores



Operadoras



Principais Desafios

- Financiamento (Fundo Garantidor)
- Postes
- Tributação
- Compartilhamento

Principais Desafios

Financiamento (Fundo Garantidor)

Os provedores tem feito seus investimento quase que exclusivamente com recursos próprios.

Mesmo quando existe financiamento disponível através de Finame ou Cartão BNDES eles esbarram na dificuldade de oferecer garantias reais.

Desde 2013 o governo tem sinalizado com um Fundo de Garantidor que devido a conjuntura do país ainda não foi formalizado.

Com esse fundo, e usando recursos existente de Finame, Proger a inclusão digital poderia ser muito acelerada.

Principais Desafios

Compartilhamento de Postes

Enquanto grandes operadoras pagam **R\$ 0,67** por poste
Aqui em São Paulo provedores pagam **R\$ 12,90** nesse mesmo
poste

A situação ainda está longe de se resolver.

Resolução Conjunta nº04 (Anatel/Aneel)

Determina pagamento de R\$ 3,19 por ponto de fixação.

Determina a correção da ocupação dos postes.

Principais Desafios

Compartilhamento de Postes

Resolução Conjunta nº04 (Anatel/Aneel)

Determina pagamento de R\$ 3,19 por ponto de fixação.

Determina a correção da ocupação dos postes.

Apenas a correção da ocupação tem sido priorizada pelas distribuidoras de energia.

Quando perguntadas sobre o preço, dizem que isso é questão judicial.

Principais Desafios

Tributação

As alíquotas de tributação existentes para telecomunicação foram pensadas apenas para empresas monopolistas, com capacidade de repassar ao consumidor qualquer alíquota que o Estado impusesse.

A forma de tributação foi pensada para meia dúzia de grandes operadoras.

Mas graças ao empreendedorismo inesperado do brasileiro existem mais de 6.000 empresas de telecomunicação.

A maioria é muito pequena e sem condição de suportar imposto de ICMS de 25 ou até 38%

Principais Desafios

PGMC – SNOA

Quase 5 anos após a ativação do PGMC ele ainda não foi efetivo para o Provedor Regional

Principais problemas do PGMC (atual):

- Preços irreais das ofertas
- Produtos pouco aderentes as necessidades dos Provedores

Principais Desafios

PGMC – SNOA

O que o provedores esperam da nova versão do PGMC:

- Oferta de produtos de Transporte de alta capacidade
- Oferta de Links de alta capacidade
- Compartilhamento de dutos e postes
- Compartilhamento de fibras ópticas
- **E principalmente preços de mercado (realistas)**



OBRIGADO

Marina

marinalagecereda@gmail.com