

# TRIBUTAÇÃO EM TELECOMUNICAÇÕES NO BRASIL

59º ENCONTRO TELE.SÍNTESE

BRASÍLIA, 07 DE NOVEMBRO DE 2019

**MARCOS FERRARI**

**Sinditelebrasil**  
Sindicato Nacional das Empresas de Telefonia  
e de Serviço Móvel Celular e Pessoal



A word cloud containing various terms related to telecommunications and taxation. The most prominent words are 'Fistel' (center), 'ICMS' (large blue), 'Fust' (large purple), and 'Funttel' (large green). Other visible terms include 'Essencialidade', 'Alíquota', 'PPNUM', 'IoT', 'Pis', 'Cofins', 'TFI', 'Eficiência', 'IRPJ', 'Brasil', 'TFF', 'Condecine', 'CIDE', 'Produtividade', 'PPDESS', 'Fundos', 'PPDUR', 'CERFP', 'ISS', and 'CSLL'.

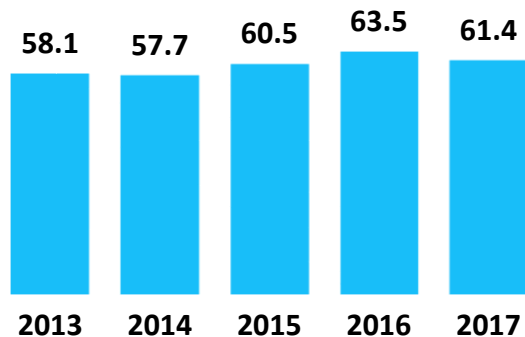
# Brasil é campeão de tributação entre os 10 países com maior número de acessos

R\$ 60 bilhões por ano de tributos

2,4x o segundo colocado

## Tributos totais

em R\$ bilhões

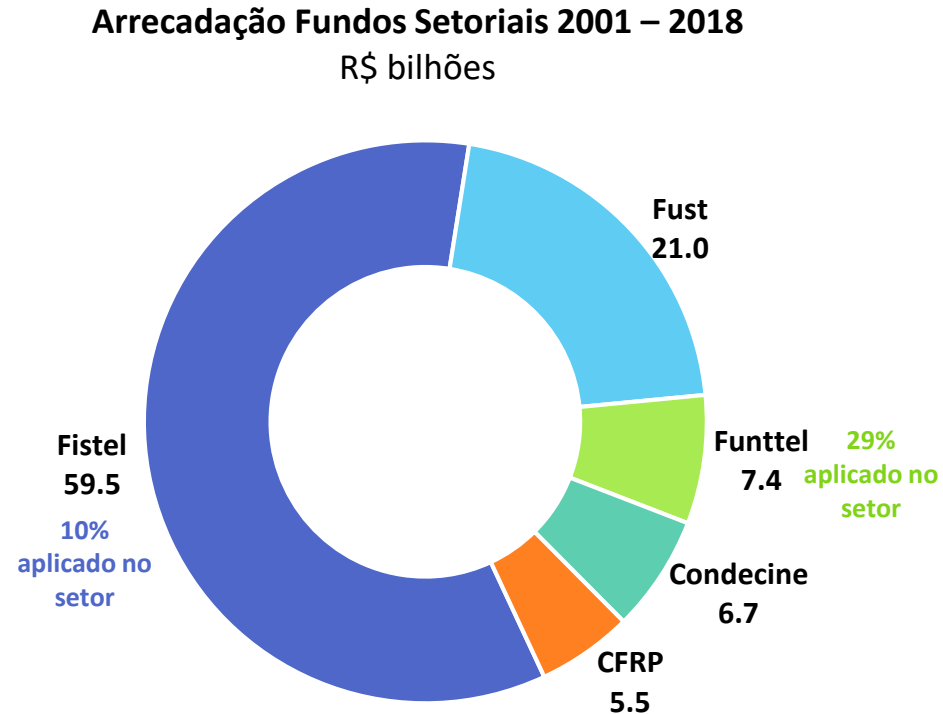


	Ranking de acessos	% dos acessos globais	Carga Tributária
China	1	18,6%	3,0%
Índia	2	13,4%	12,2%
USA	3	4,6%	17,2%
Indonésia	4	4,6%	10,0%
<b>Brasil</b>	<b>5</b>	<b>4,1%</b>	<b>43,9%</b>
Rússia	6	3,3%	18,0%
Japão	7	2,2%	6,0%
Paquistão	8	1,9%	15,0%
Nigéria	9	1,9%	13,0%
Vietnã	10	1,8%	10%



# Os fundos setoriais precisam ser aplicados no Setor de Telecom

- **R\$ 100 bilhões** já recolhidos para os fundos setoriais e apenas **8% foram utilizados no setor**
- A utilização dos fundos setoriais é o meio de atender áreas economicamente inviáveis
  - Estímulo ao investimento ou
  - Subsídio da demanda



# Com a carga tributária atual, a Internet das Coisas está comprometida

*Previsão de receitas muito baixas por acesso com tributos em valores fixos*

**A desoneração tributária dos dispositivos de IoT é fundamental para viabilizar o serviço**

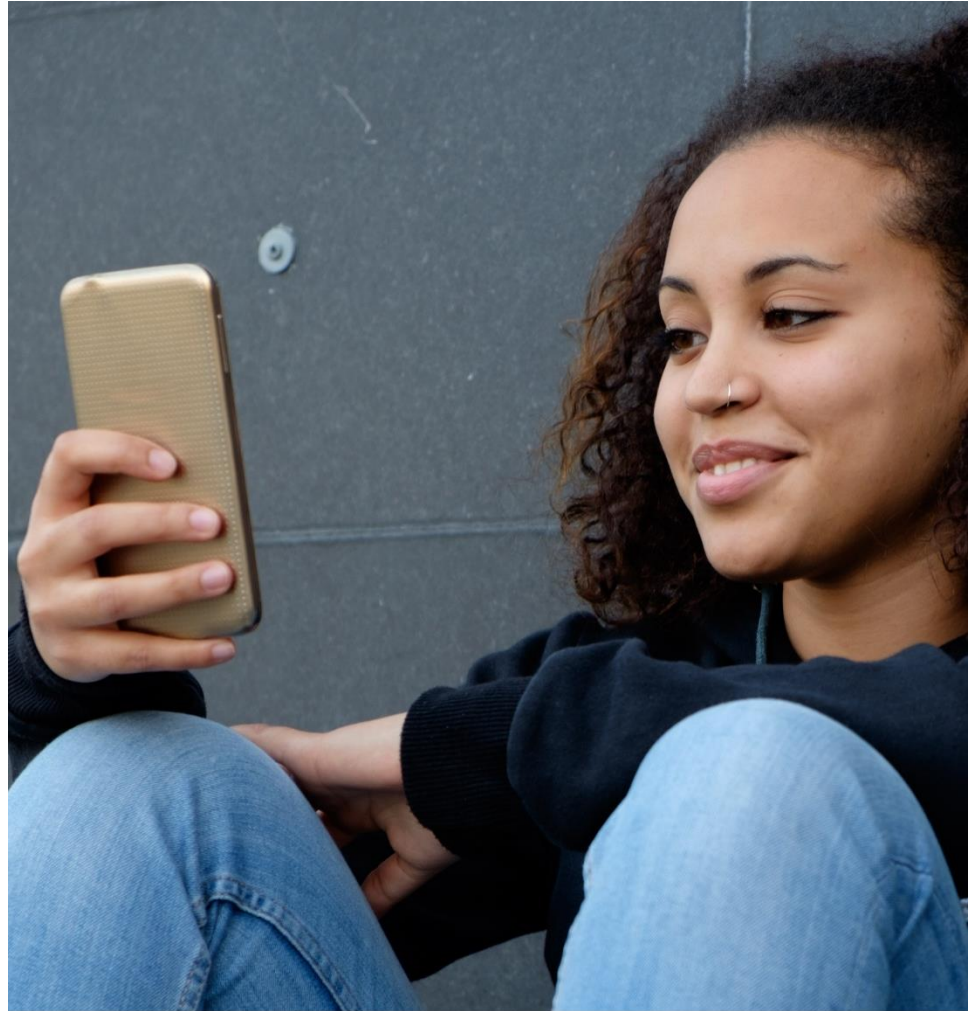
**A internet das Coisas vai criar uma revolução na economia, gerando mais competitividade e produtividade**

Estimativa de receita anual por dispositivo = R\$ 12,00		1º ano	Anos subsequentes
<b>Receita bruta anual</b>		<b>R\$ 12,00</b>	<b>R\$ 12,00</b>
Fistel (TFI e TFF)	R\$ 5,68 e R\$ 1,89	-R\$ 5,68	-R\$ 1,89
Fust	1,0%	-R\$ 0,09	-R\$ 0,09
Funttel	0,5%	-R\$ 0,05	-R\$ 0,05
Condecine	R\$ 4,13	-R\$ 4,13	-R\$ 4,13
CFRP	R\$ 1,34	-R\$ 1,34	-R\$ 1,34
ICMS	25%	-R\$ 3,00	-R\$ 3,00
<b>Receita líquida</b>		<b>-R\$ 2,29</b>	<b>R\$ 1,51</b>

**De R\$ 12, sobra R\$ 1,51 no 2º ano para arcar com todos os custos. Valores insuficientes para cobrir o CAPEX e o OPEX do serviço.**

*“Investimentos previstos de R\$ 206 bi até 2025 se forem reduzidas as barreiras tributárias”* **Consultoria Teleco**

A **Reforma Tributária** é a oportunidade de **modernizar a sociedade** e a economia brasileira, **beneficiando os usuários** dos serviços de **telecomunicações** ao reconhecer a **essencialidade** do setor para o **desenvolvimento econômico e social**



# MARCOS FERRARI

marcos.ferrari@sinditelebrasil.org.br



Word cloud containing terms: ISS, Alíquota, PPNUM, Essencialidade, Cofins, CSLL, CERP, IoT, Fust, Pis, TFI, Eficiência, Fusttel, IRPJ, Brasil, ICMS, PPDUR, TFF, Condecine, CIDE, Produtividade, PPDESS, Fundos.