

Portfólio de Movimenta.AI



Relacionamento Digital

movimenta.ai



01

Inteligência de Dados

Capturar, Transformar e
Armazenar dados úteis

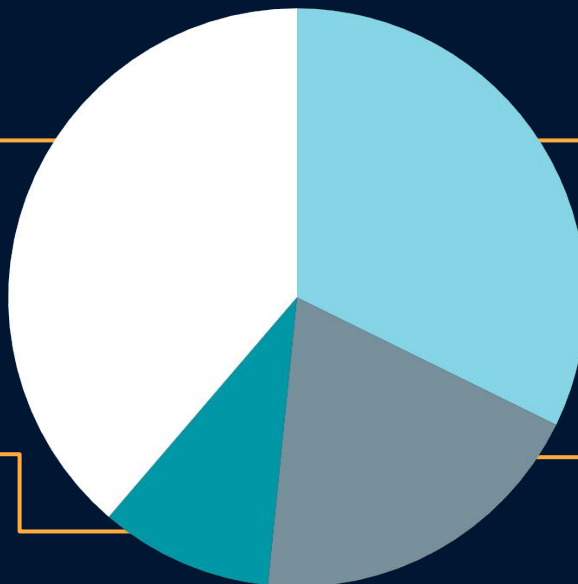
TRATAMENTO DE DADOS

Limpeza

Higienização de bases de dados existentes

Padronização

Transformação dos dados para padrões uteis.



Versionamento

Centralização e acompanhamento do crescimento da base.

Segmentação

Agrupamentos por características presentes nos dados



COLETA DE DADOS

Landing pages e formulários automatizados em acordo com a LGPD
Com MAUTIC, maior plataforma de CRM open source do mercado com integrações de formulários com whatsapp api oficial



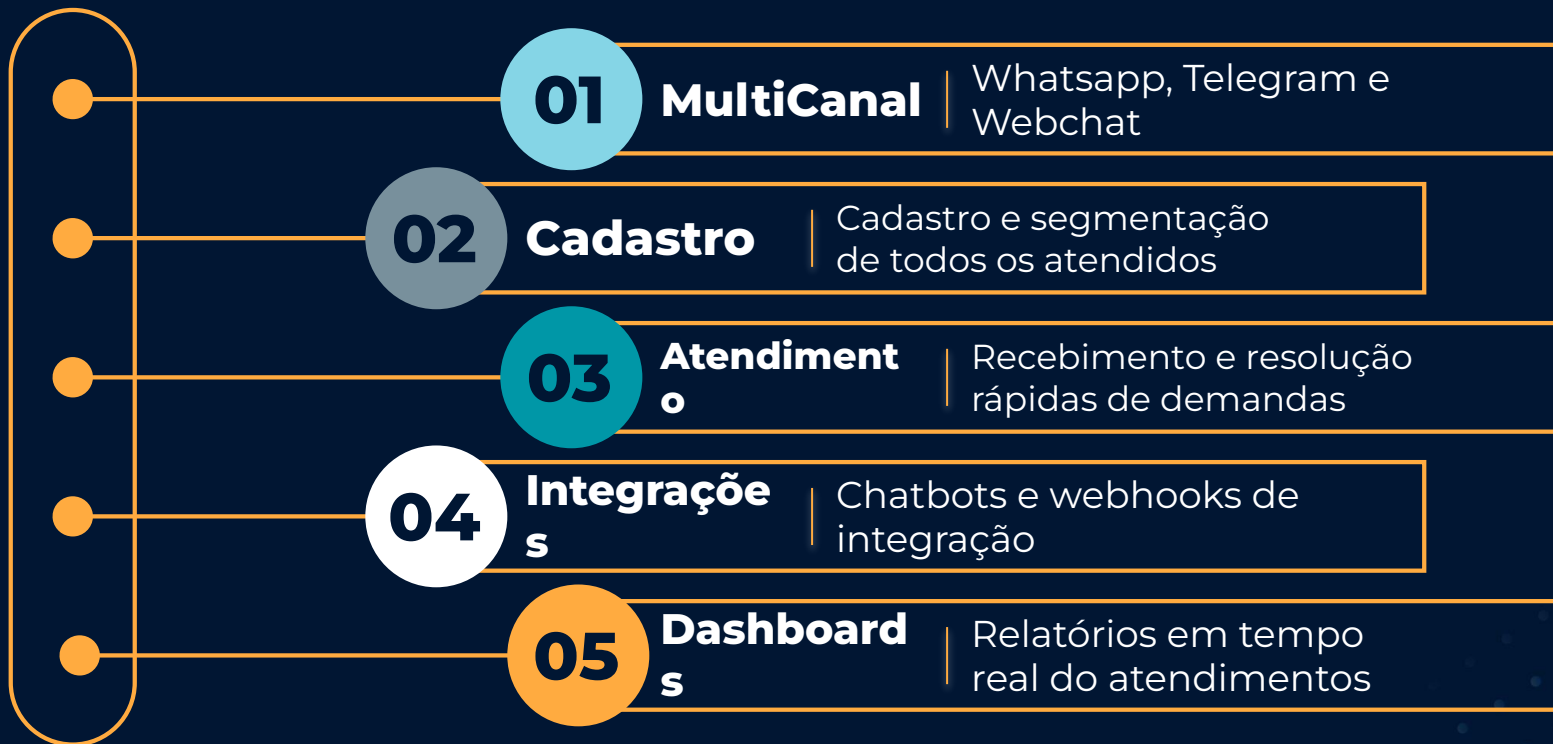


02

Atendimento 3.0

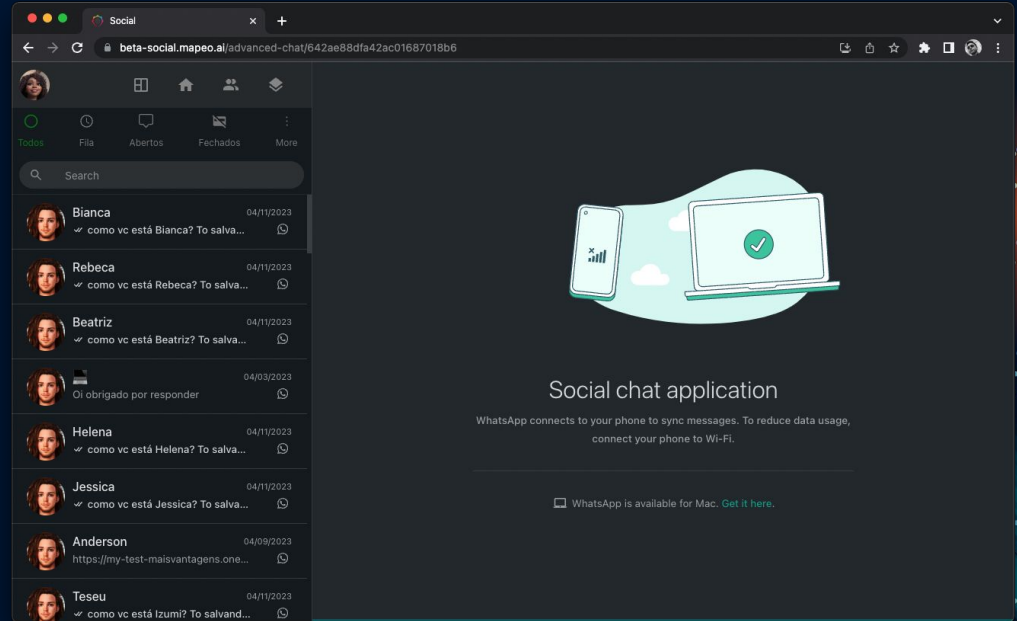
Centrais de atendimento
individualizado com integração
com chatbots

Movimenta Social 3.x



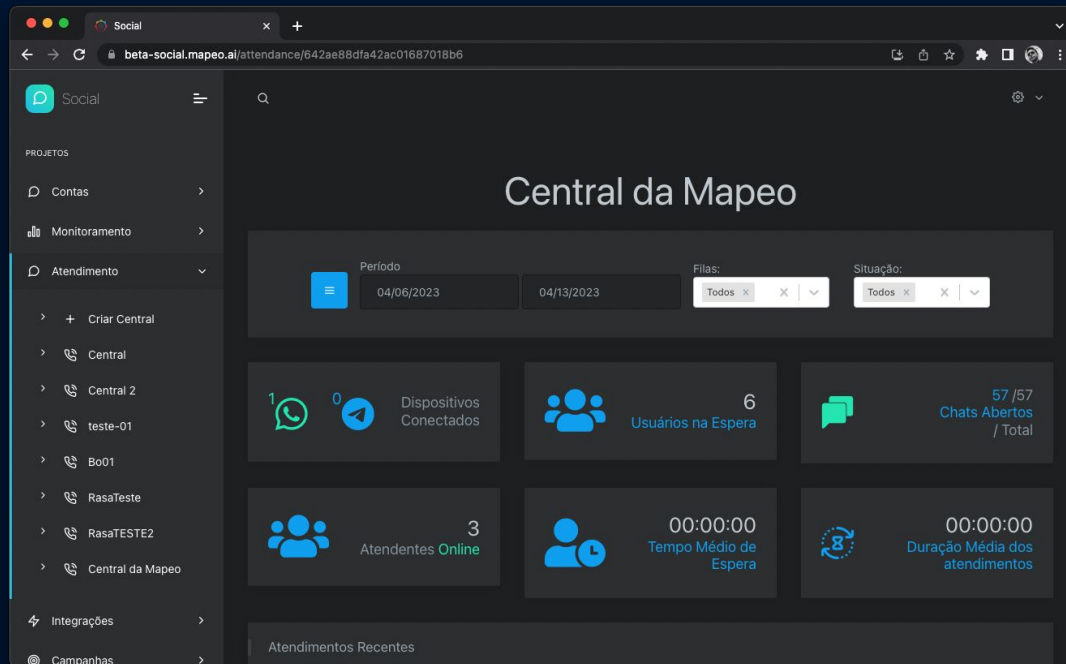
Social 3.x

Interface de atendimento multicanal estilo whatsapp web, super intuitiva, com departamentos, agentes e distribuição de chamados em filas de espera.



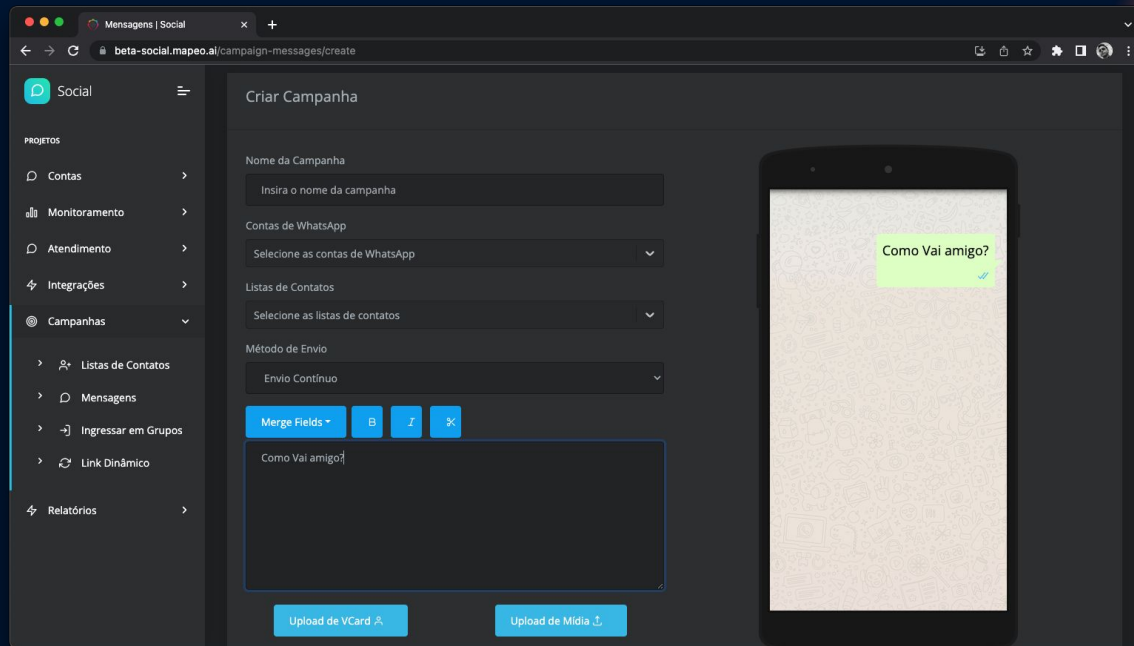
Social 3.x

Gerenciamento de múltiplas centrais de atendimento, com diferentes contas e agentes de atendimento



Social 3.x

Broadcast pra
multiplas contas.





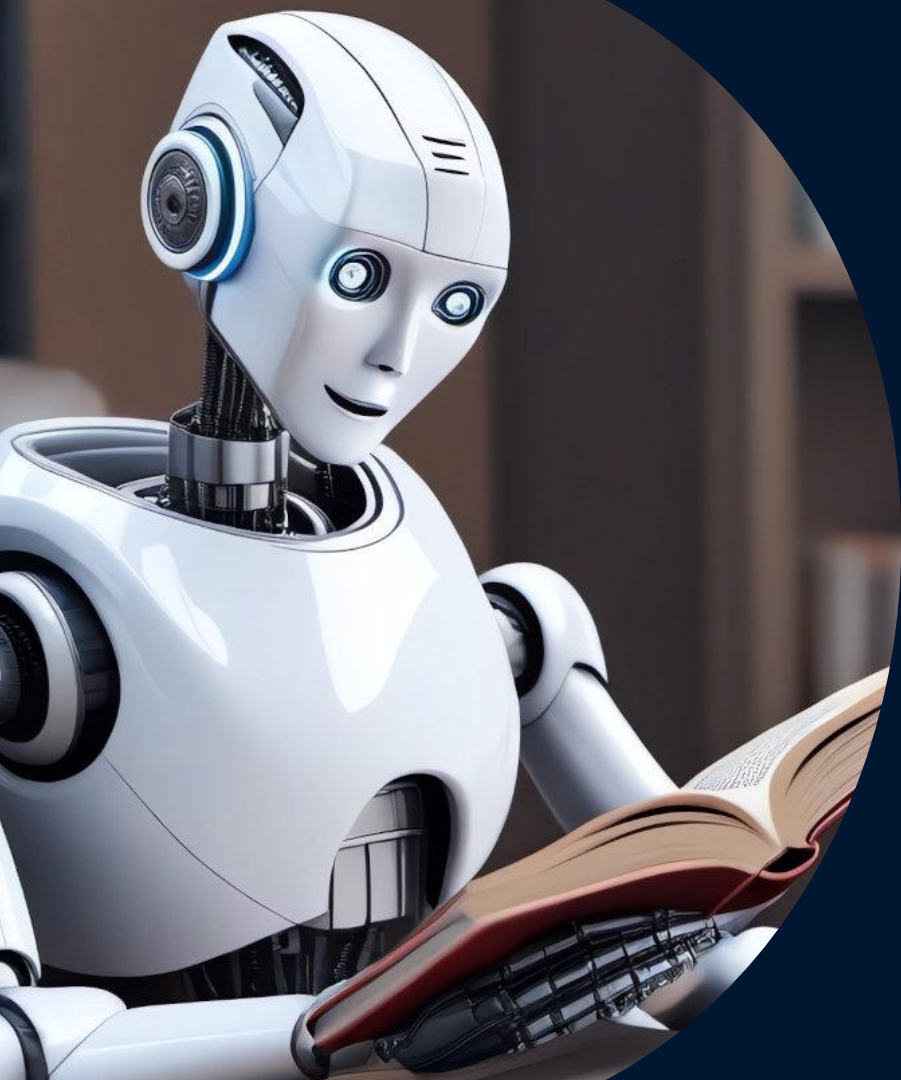
03

Assistentes Virtuais

Converse com seus dados,
converta publico, colete dados
dos seus usuários.

FUNCIONALIDADES





Busca Generativa

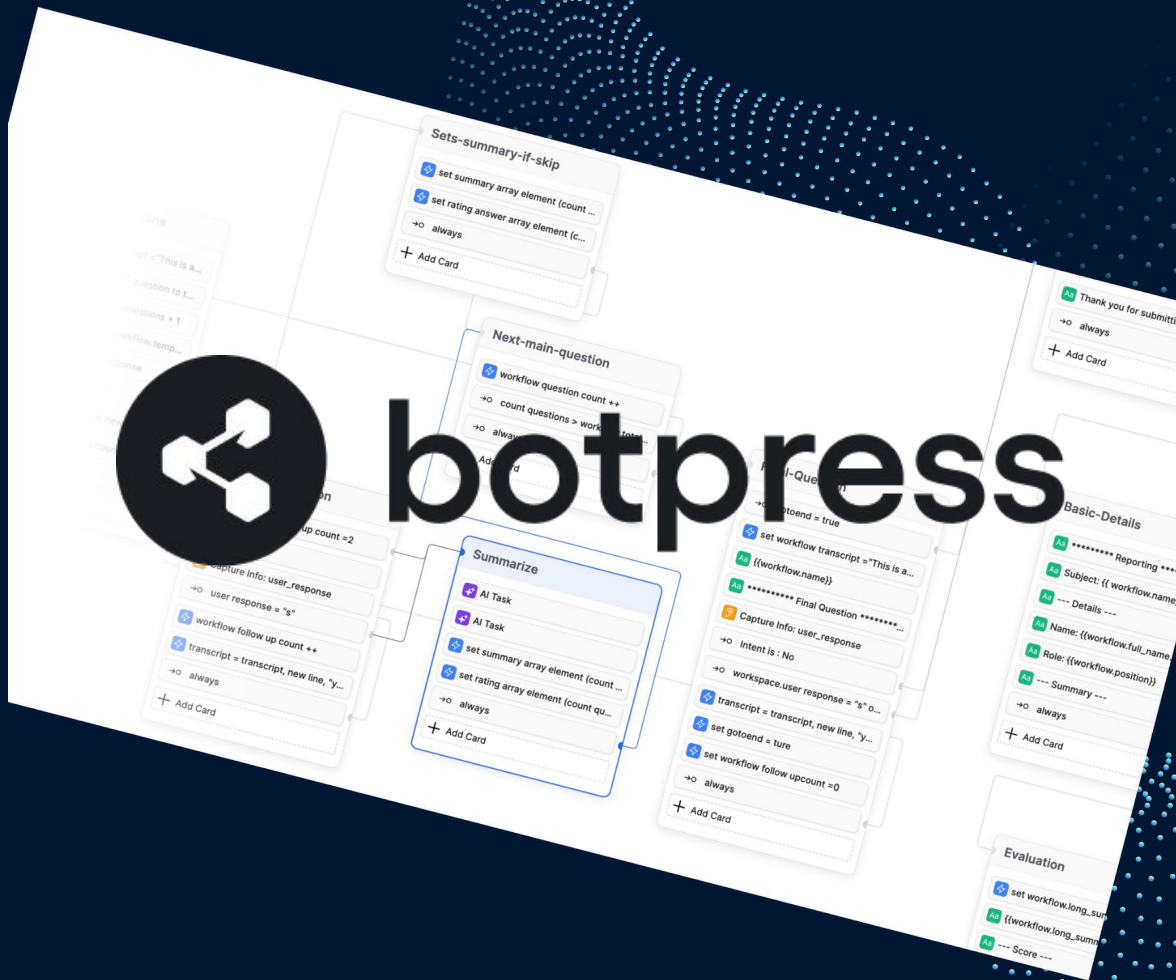
Interpretação dos resultados com ChatGPT permite uma resposta mais objetiva e humanizada sobre conteúdos enviados por você.

BotPress On-Premises

Interface Opensource
com Studio para
desenho de fluxos,
integrações e
visualização de
estatísticas.



botpress

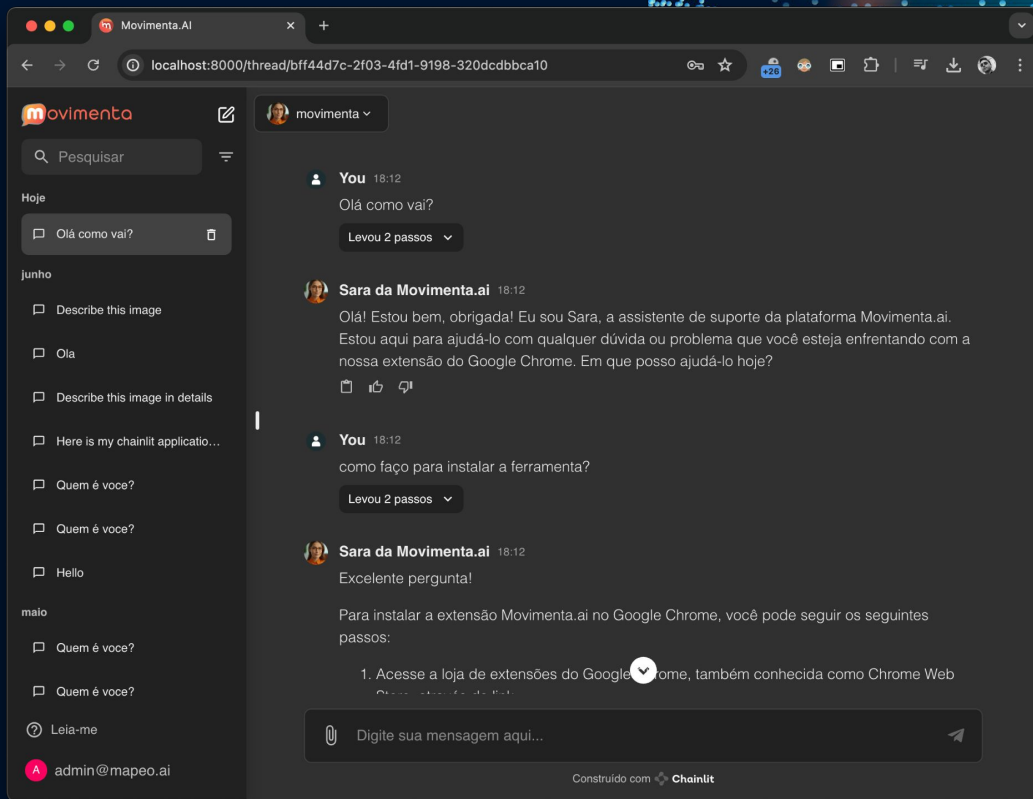


Assistentes GPT

Uma inteligência artificial treinada para fazer seu fluxo de atendimento de forma inteligente e interativa.

Ambiente próprio com autenticação e histórico de chats.

Feito com Chainlit e Langchain



PLATAFORMAS

SOLUÇÕES SOB MEDIDA

- Planos Especiais
movimenta.ai
- Centrais de Atendimento
com Social 3.x
- Chatbots inteligente usando
modelos GPT
- Hospedagem e Consultoria
Mautic CRM



**Agendar uma
chamada**

BENEFÍCIOS

Benefícios de planos de escala

- Tempo prolongado de contrato, acima de 24 meses
- Pagamento adiantado, semestral ou anual
- Indicação de mais 2 contas novas
- Ações Sociais e Ambientais de impacto significativo



**Consultar
Benefícios**



OBRIGADO!

dorgam@movimenta.ai